

URPS

MÉDECINS LIBÉRAUX

ILE-DE-FRANCE



# Enquête Flash Recours aux spécialistes sur votre territoire

Commission Démographie  
Mars 2026

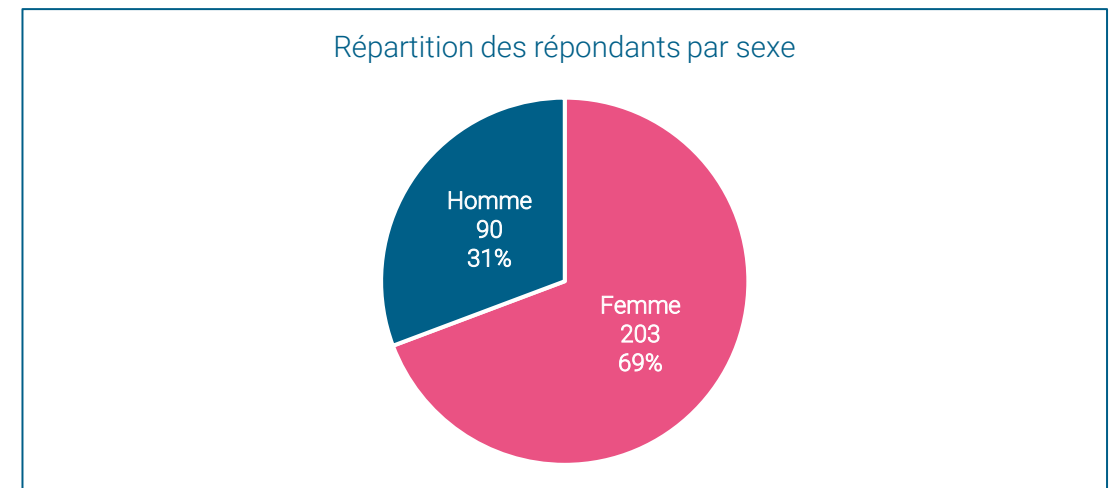
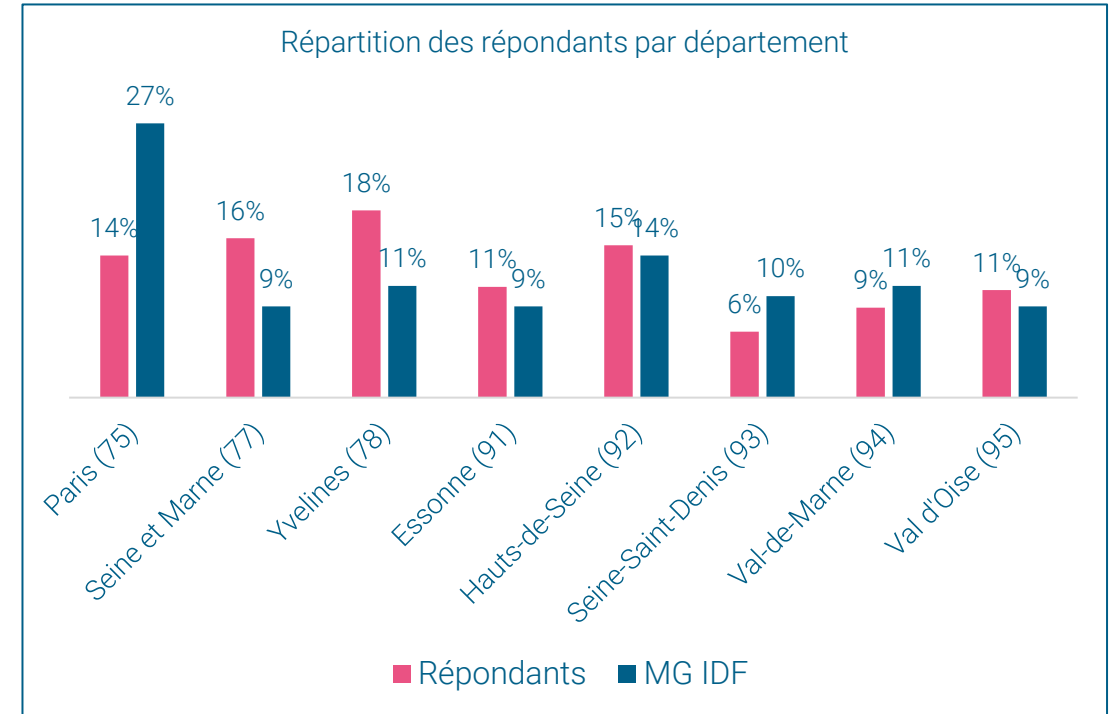
# Enquête Flash : Recours aux spécialistes sur votre territoire

L'enquête a été envoyée par e-mail le 11 mars 2026 aux 8 118 médecins généralistes. Deux relances ont été réalisées (le 17 et le 24 mars).

Le nombre total de réponses est de 299 pour un taux de réponse de 4 %.

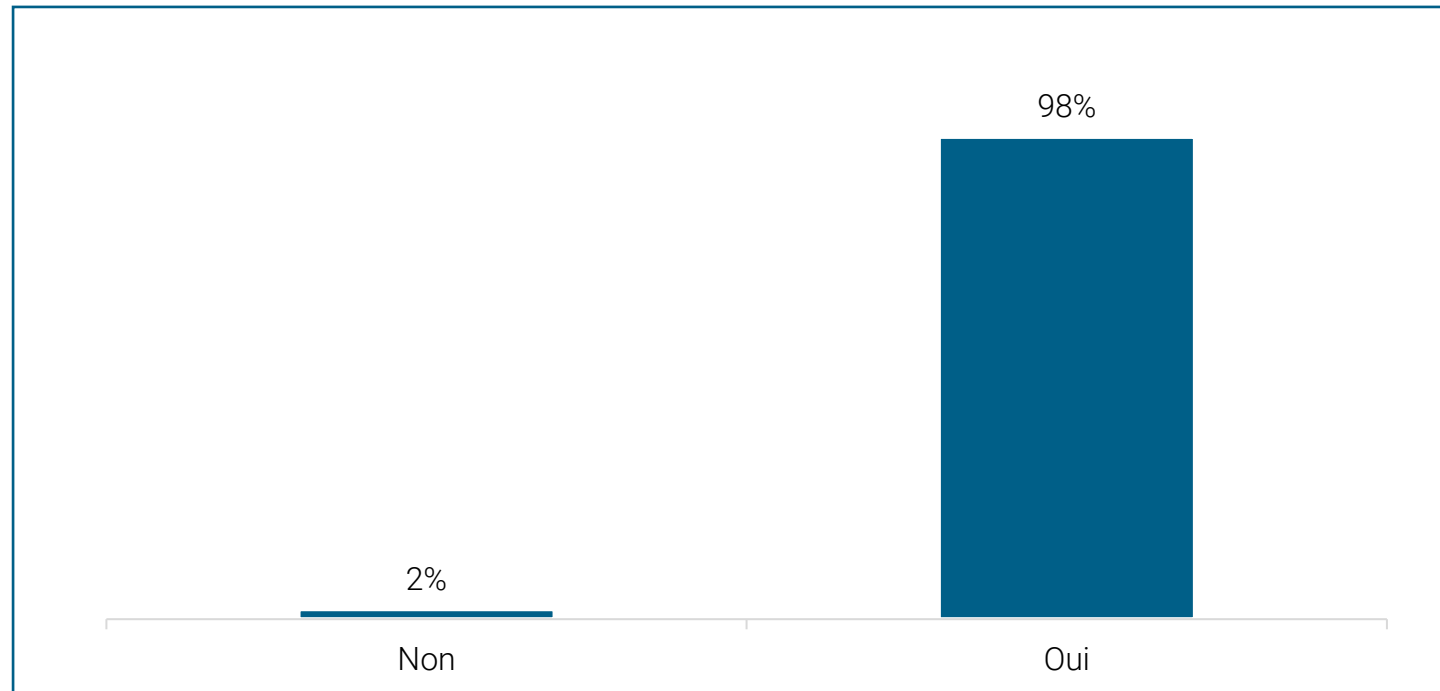
Par rapport à l'ensemble des généralistes franciliens, on note chez les répondants :

- une sur-représentation des femmes (69% vs 47%)
- une **sur-représentation** des 4 départements de la **grande couronne** : Seine-et-Marne, Yvelines, Val d'Oise qui peut s'interpréter par une préoccupation plus forte sur ces territoires.



## Enquête Flash : Recours aux spécialistes sur votre territoire

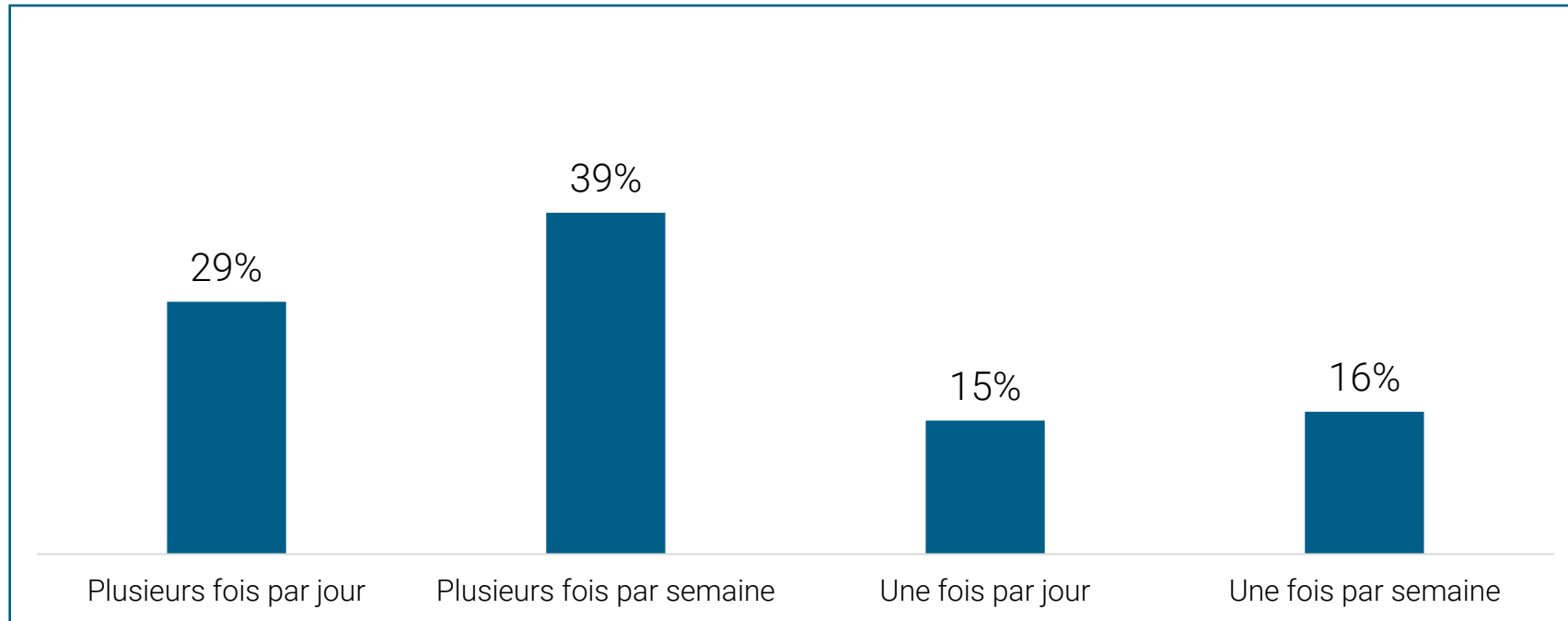
— Êtes-vous confronté à des difficultés d'adressage vers d'autres spécialités sur votre territoire ?



98% des médecins généralistes répondants **sont confrontés à des difficultés d'adressage** vers d'autres spécialités sur leur territoire. Parmi les 2% non concernés, la moitié exercent à Paris.

## Enquête Flash : Recours aux spécialistes sur votre territoire

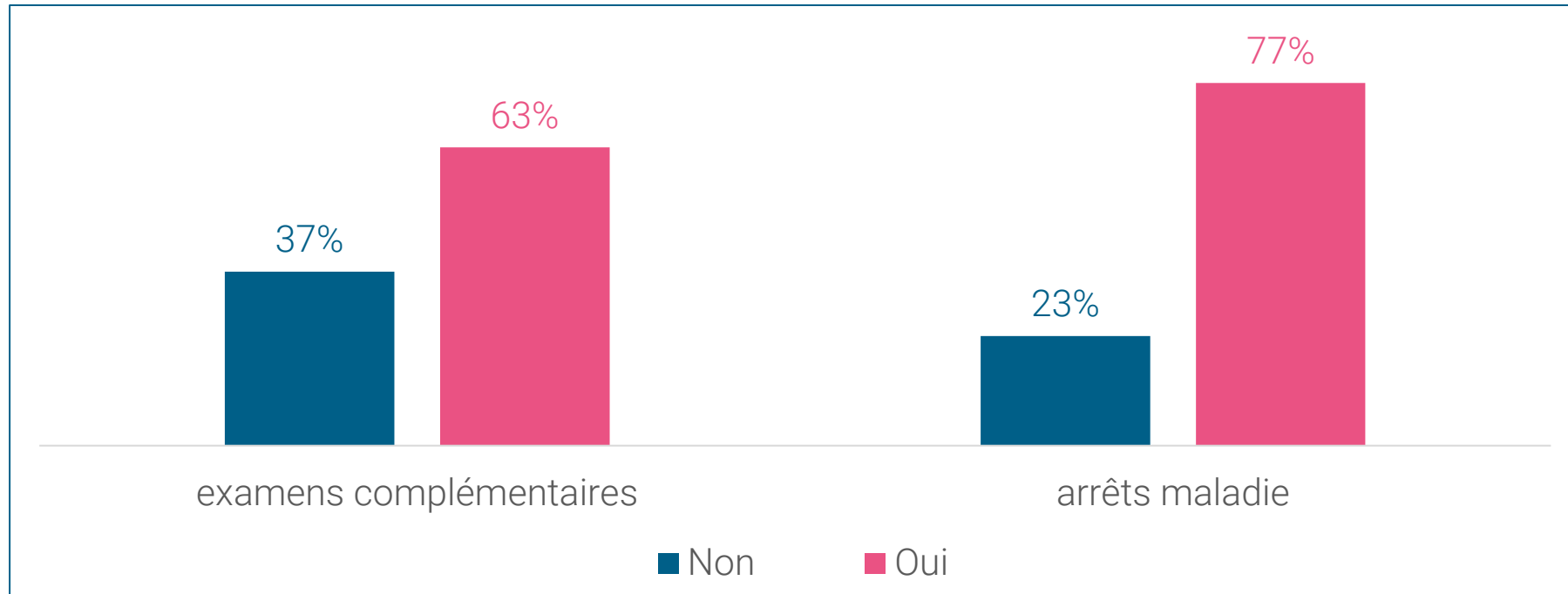
— Quelle est la fréquence des difficultés d'adressage dans une semaine de consultation ?



La majorité des répondants (68%) rencontrent des difficultés d'adressage **très fréquemment**, que ce soit plusieurs fois par jour (29%) ou plusieurs fois par semaine (39%), soulignant **la récurrence importante de ce problème** au sein des consultations.

## Enquête Flash : Recours aux spécialistes sur votre territoire

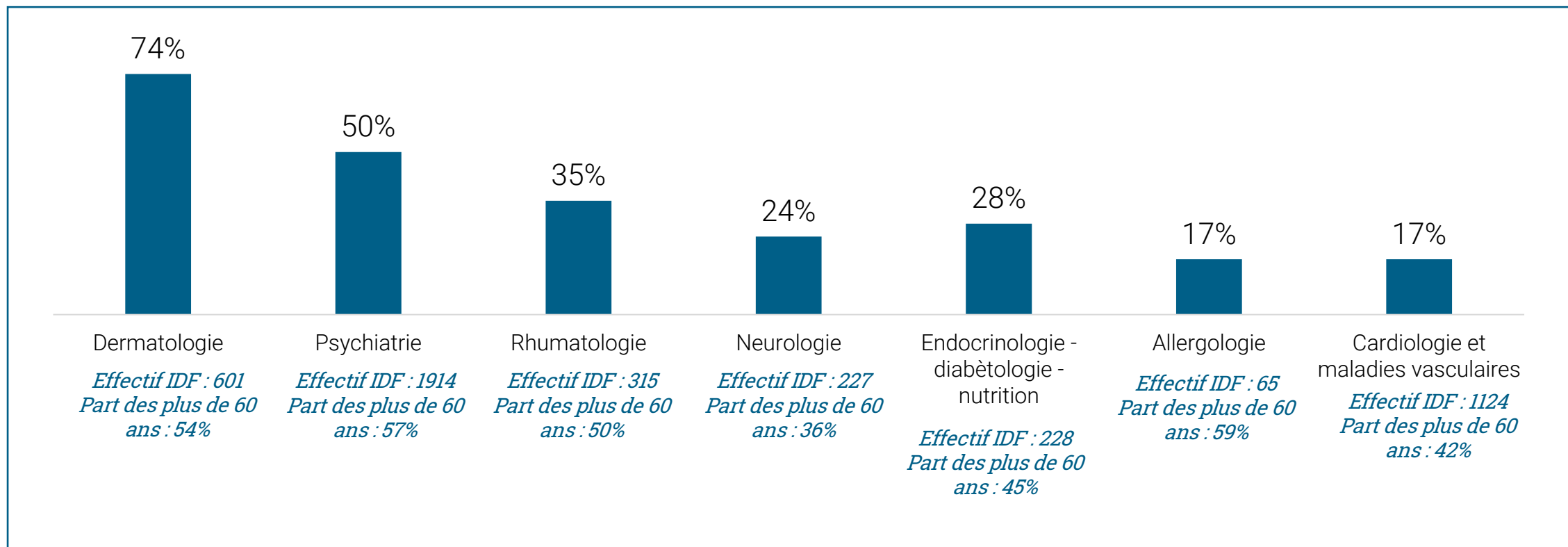
— Ces difficultés vous entraînent-elle à prescrire davantage d'examens complémentaires et d'arrêts maladie que dans un parcours de soin optimal ?



Les difficultés d'adressage rencontrées dans le parcours de soin conduisent une majorité de répondants à **prescrire davantage d'examens complémentaires (63 %)** et **d'arrêts maladie (77 %)** qu'en situation optimale.

# Enquête Flash : Recours aux spécialistes sur votre territoire

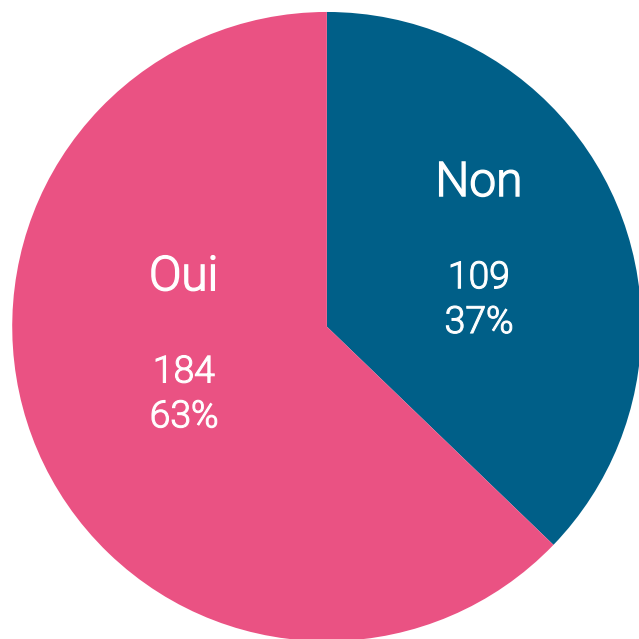
— Les spécialités principales pour lesquelles l'adressage est le plus compliqué sur votre territoire (possibilité de choisir jusqu'à 3 spécialités)



Nb: Les médecins répondants ont exprimé leur regret de n'avoir pu sélectionner que trois réponses, alors que les difficultés d'adressage concernent la majorité des spécialités.

## Enquête Flash : Recours aux spécialistes sur votre territoire

— Avez-vous recours à la télé-expertise en direct ou via une équipe de soins spécialisés (ESS) ?



La télé-expertise est désormais largement utilisée, principalement pour des consultations de dermatologie mais aussi d'hématologie, de cardiologie ou d'endocrinologie, **via des plateformes comme Omnidoc ou Direct APHP**. Elle est souvent perçue comme **indispensable pour pallier les difficultés d'accès aux spécialistes et les délais de rendez-vous**, permettant d'obtenir des avis rapides et de faciliter certaines prises en charge.

Cependant, ses **limites** sont fréquemment soulignées par les répondants : outil parfois chronophage, organisation peu fluide, réponses incomplètes ou absentes, et inadaptation à certaines situations nécessitant un examen clinique.

Certains professionnels dénoncent aussi une dérive organisationnelle, où elle devient un passage obligé pour accéder aux soins spécialisés. Ainsi, **la télé-expertise constitue une aide précieuse, mais reste insuffisante pour compenser les tensions du système de soins**.

# Enquête Flash : Recours aux spécialistes sur votre territoire

## — Commentaires libres

- À part les cardiologues et la chirurgie urgente, il n'y a plus personne
- Au fait toutes les spécialités ont des délais longs. Les pires : pédopsychiatrie , psychiatrie
- avec Doctolib, il est impossible de contacter directement les confrères spécialistes pour obtenir un RDV en Urgence si on ne possède pas leur numéro personnel de portable...
- ce n'est pas les seules spécialités qui posent problèmes et qui augment les délais de prises en charge, le nombre d'exams complémentaires et les arrêts de travail ...le manque de kinés idem
- Difficulté +++ également d'adressage pour tous les TND chez l'enfant
- Dommage de ne pas poser la question de la cause des difficultés d'adressage : les dépassements d'honoraires de nos confrères qui excluent du soin une marge partie de la population ..!
- en réalité difficultés sur toutes les spécialités ; notamment pour ceux qui ne peuvent se permettre des dépassements d'honoraires ,ou qui n'ont pas la possibilité (matérielle ou temporelle) de consulter dans d'autres départements
- il y a de quoi s'inquiéter pour les années à venir , sachant que plus de la moitié des libéraux en IDF ont plus de 60 ans
- J'ai choisi 3 spécialités pour lesquelles le recours est compliqué, long, mais c'est vrai pour quasi toutes les spécialités sauf les chirurgiens et les radiologues.
- J'ai un bon réseau avec des collègues spécialistes aidant. C'est difficile en dermato

# Enquête Flash : Recours aux spécialistes sur votre territoire

## — Commentaires libres

- je trouve des difficultés pour avoir des rdv avec psychiatre cardiologues gastro rhumato endocrino , ORL , pneumo et cardio . souvent 3à 4 mois Il faut se démener pour obtenir un rdv plus tôt
- La question plus pertinente sur notre territoire où nous sommes plutôt bien dotés c'est l'accès aux spécialistes sans dépassement d'honoraire qui conduisent à un renoncement aux soins .
- L'accès au kiné et aussi extrêmement difficile et retarde tout autant beaucoup de prise en charge avec prolongation d'arrêts de travail
- l'autre problème récurrent est l'absence de coordination de la part des spécialistes restant : pas de lettre remise ou envoyée au patient , ou remplissage du DMP , pas de réponse au courrier d'envoi du MG réf ou adresseur .le système du gate keeper est détourné avec génération de frais inutiles : RDV chez le généraliste ( 30 euros ) uniquement "" pour la lettre "" "" exigée par le secrétariat du spécialiste d'organe pour obtenir un RDV ""
- Le plus problématique est l'adressage en psychiatrie
- Le problème est l'accès au secteur 1
- Le problème vient surtout pour les patients que l'on veut adresser dans un délai acceptable par rapport à nos doutes (pas dans l'absolu : on trouve de tout sur Paris, mais parfois dans un délai inadapté). Avant, là où il nous suffisait d'appeler un secrétariat plus ou moins compréhensif ou avec des consignes particulières, les agendas numériques et autres répondeurs automatiques ont déshumanisé le parcours de soins entres confrères...Certains demandent qu'on les contacte par mail, par MSS, voire par messagerie privée type Siilo de Doctolib, d'autres par tel mais que sur certains horaires etc. Donc pour moi c'est un problème autant démographique qu'organisationnel, faute de ROR réellement utile.

# Enquête Flash : Recours aux spécialistes sur votre territoire

## Commentaires libres

- Le questionnaire n'est pas fiable. En choisissant 3 spécialités on minimise largement les quasi-inaccessibilités à plus de spécialités que cela... à moins de considérer que 4 heures de transport AR dans 2 à 3 mois soit acceptable
- Le recours aux spécialistes devient une CATASTROPHE dans le Sud de la Seine et Marne. J'aurais pu cocher la moitié des cases au minimum...et pas que trois ! Nécessité d'envoyer les patients à plus de 60 kms pour certaines spécialités. ( PARIS, SENS , MONTARGIS, ORLÉANS, CORBEIL...)...et malgré cela , délais de consultation très longs...Perte de chance +++ et abandon de soins de certains patients....Désolant et énervant ! Et que dire des patients âgés en perte de mobilité...Enervant pour le MG et le patient de se retrouver dans ces conditions si compliquées ! Les consultations deviennent plus longues, complexes , fastidieuses et non rémunérées à leur juste valeur ! Nous devenons des SPÉCIALISTES dans tous les domaines et ne sommes plus des OMNIPRATICIENS .....C'est devenu un VÉRITABLE CAUCHEMAR L'ADRESSAGE CHEZ LE SPÉCIALISTE , aussi bien pour le MG que pour le patient... Et aussi, malheureusement, beaucoup de consultations spécialisées expédiées en 5 à 10 minutes par le spécialiste , à 90 voire 150€ la consultation , annonçant un diagnostic lourd sans explication et nous les renvoyant pour traitement, examens complémentaires, bons de transport, arrêt de travail et explications de la pathologie. Cela devient de plus en plus fréquent, malheureusement... Drôle de façon de travailler pour certaines spécialités ! Le monde à l'envers... Et cela ne va pas s'arranger avec de nombreux départs en retraite fin 2026 sur Fontainebleau...sans compter ceux partis en 2025 et non remplacés...
- Merci
- RAS
- Problème d'adressage en lien avec les dépassements d'honoraires très gênant avec les radiologues et les patients précaires

# Enquête Flash : Recours aux spécialistes sur votre territoire

## — Commentaires libres

- Omnidoc est pratique mais demande beaucoup de temps aux généralistes si le dossier est complexe ou lorsqu'il faut mettre des photos au bon format ou télécharger des documents . Rémunéré a 10 euros au vu du temps pris c est vraiment pour le service patient qu'on le fait pour avoir un début d'avis rapide. Par ailleurs les dermatologues ferment directement le lien en disant parfois d aller voir un dermatologue de ville (qu'on ne trouve pas) et on ne peut pas rebondir pour avoir des conseils et adapter nos prescriptions pour le patient en tant sue généraliste. J'ai la sensation qu'ils font un clic de réponse pour le tri hôpital ou ville alors que nous en tant que mg on doit faire des photos remplir le dossier puis ensuite comme toujours nous débrouiller au mieux pour les suites pour le patient... qui par ailleurs ne vient pas que pour un motif dermatologue mais pour plusieurs autres motifs. A devoir faire de plus en plus de médecine de spécialistes en premiers recours sur des consultations multimotifs franchement on s'épuise.. et vu les emplois du temps on ne peut pas demander au patient de revenir .. Ce manque d accès aux spécialistes est vraiment épuisant. Quand une filière roule bien dans une spécialité pcq le correspondant est joignable et disponible notre fardeau de généraliste est vraiment moindre ..
- Pénurie rouge écarlate de rhumato ((30% de la MG), de psychiatres (on se retrouve à devoir gérer des cas complexes ados et adultes!) et dermato (peu et beaucoup qui n'accepte les nouveaux patients que pour la ""médecine"" esthétique...navrant!) dans notre département 77. Endoc/diabeto et gériatre dispo mais délais rdv souvent très longs. ORL de plus en plus difficile.
- Pourquoi ne pas proposer un annuaire de tous les médecins ? Nous passons trop de temps à essayer de contacter les confrères...
- problème d'accès encore plus important pour les patients précaires car spécialiste en secteur I impossible à trouver et hôpital surchargé.
- Problème d'adressage en lien avec les dépassements d'honoraires très gênant avec les radiologues et les patients précaires