

Séminaire URPS
Prescrire l'activité physique adaptée

LE SOUTIEN À L'ACTIVITÉ PHYSIQUE ET SPORTIVE

15 mai 2024





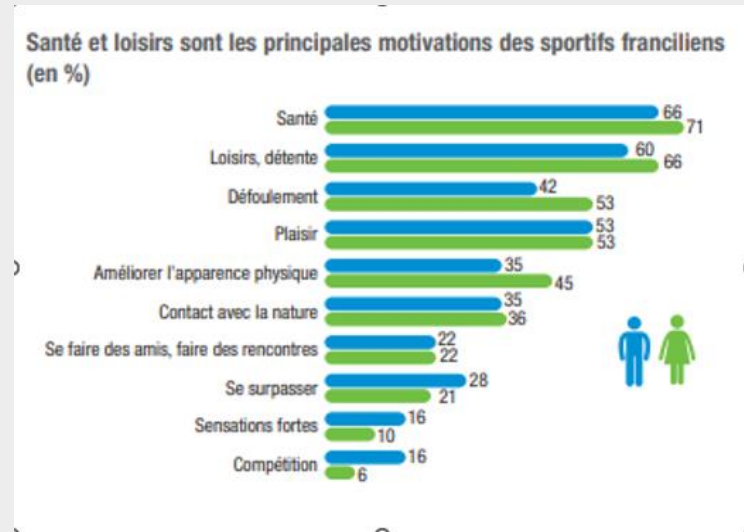
I

Constats et orientations

Constats

- Impact de la pratique sportive sur la santé, le bien-être, la cohésion sociale
- Potentiel: 2 millions de licenciés, 19 000 clubs, 7 millions de pratiquants réguliers
- Sous-équipement en infrastructures sportives, inégalités territoriales
- Rôle d'aménageur de la Région
- Compétence sur les lycées

- Une motivation pour les franciliens (IRDS-IPR)



« Mettre la Région en baskets »

Pour l'accès du plus grand nombre à la pratique sportive :

Financement d'équipements sportifs (accès libre, grands équipements, piscines...) 2 600 depuis 2016

Soutien au mouvement sportif, 73 ligues et comités pour le développement de la pratique sportive

Publics cibles: les femmes, les lycéens, les personnes en situation de handicap (bonus)

Exemplarité: soutien aux SHN (580), financements d'événements sportifs (100 par an), billetterie

Les Jeux olympiques et paralympiques et héritage : 500 millions d'euros



II

***LABAZ* Aide Sport & Culture**



Focus Labaz

- 15-17 ans franciliens
- portefeuille numérique de 100 euros annuels (septembre 2023)
- associations sportives et structures affiliées aux fédérations sportives agréées par le ministère chargé des sports.
- gratuité de fait des adhésions aux associations sportives lycéennes
- aide à l'acquisition d'un vélo





Sport santé

Une préoccupation intégrée dans le cadre global du soutien au développement de l'offre de soins

- En investissement, des exemples de soutien aux structures collectives avec un projet santé

[Aides aux maisons de santé pluriprofessionnelles \(MSP\), centres de santé et cabinets de groupe | Région Île-de-France \(iledefrance.fr\)](#)

- Exemples :
 - 93 offre d'activités adaptée pour les patients présentant des facteurs de risque cardio-vasculaires (kinésithérapie) et des opérations de prévention auprès des enfants, des parcours animés par des médecins et des coachs sportifs ...
 - 95 parcours sport et santé au sein de l'Hôpital d'Enfants

Une intégration dans le financement d'actions de prévention

- Soutien en fonctionnement à des actions d'activité physique adaptée
 - [Soutien aux personnes concernées par l'après-cancer, la drépanocytose ou les soins palliatifs | Région Île-de-France \(iledefrance.fr\)](#)
- Santé des jeunes
 - [Prévention santé des jeunes | Région Île-de-France \(iledefrance.fr\)](#)
- Echecs dans les IME: programme infinite Autism (avec la FFE)
- Une attention particulière aux possibilités ouvertes par la LFSS pour 2024

Les actions d'IDFPSS (Crips)



Pratiquer une activité physique
quotidienne contribue au bien-être
et à la santé, conditions fondamentales
pour bien apprendre.

- Ad'Olympiades dans les lycées
- Interventions de SHN
- Une action de formation des professionnels
- SPORT & SANTÉ : METTRE EN PLACE UNE ACTION INCLUSIVE DE PROMOTION DE L'ACTIVITÉ PHYSIQUE



Fin

Merci pour votre attention