

URPS

MÉDECINS LIBÉRAUX

ILE-DE-FRANCE



**URPS**  
MÉDECINS LIBÉRAUX  
ILE-DE-FRANCE

Soigner en Ile-de-France  
Un site de l'URPS médecins libéraux  
Ile-de-France et de ses partenaires



# Soirée libérale gastro-entérologie

Jeudi 19 mai 2022

# Programme

1. **Etats des lieux et opportunités de s'installer maintenant en libéral**
2. **Témoignages de gastro-entérologues installés**
3. **Les différents secteurs conventionnels**
4. **Les aides financières à l'installation**
5. **Les outils de l'URPS médecins**
6. **Discussion**

01

**Opportunité de s'installer  
maintenant en libéral**

---

# Etat des lieux des gastro-entérologues libéraux en exercice en Ile-de-France

Données\* au 1<sup>er</sup> mai 2022

Ces données incluent les gastro-entérologues en exercice mixte (libéral et salarié) et en cumul emploi-retraite.

Département	Nombre de gastro libéraux	Age moyen	Part des 65 ans et +	Nombre des 65 ans et +
<b>Ile-de-France</b>	<b>392</b>	<b>57</b>	<b>29%</b>	<b>115</b>
<b>75 – Paris</b>	<b>135</b>	<b>59 ans</b>	<b>39%</b>	<b>53</b>
<b>77 – Seine-et-Marne</b>	<b>18</b>	<b>60 ans</b>	<b>28%</b>	<b>5</b>
<b>78 – Yvelines</b>	<b>45</b>	<b>56 ans</b>	<b>27%</b>	<b>12</b>
<b>91 – Essonne</b>	<b>26</b>	<b>58 ans</b>	<b>31%</b>	<b>8</b>
<b>92 – Hauts-de-Seine</b>	<b>61</b>	<b>57 ans</b>	<b>23%</b>	<b>14</b>
<b>93 – Seine-Saint-Denis</b>	<b>34</b>	<b>60 ans</b>	<b>35%</b>	<b>12</b>
<b>94 – Val-de-Marne</b>	<b>42</b>	<b>55 ans</b>	<b>14%</b>	<b>6</b>
<b>95 – Val d'Oise</b>	<b>31</b>	<b>55 ans</b>	<b>16%</b>	<b>5</b>

**France entière**  
**Solde 2012 – 2021 \*\***

Effectif stable :

- 2141 gastro en 2012
- 2163 gastro en 2021

\* Données RPPS

\*\* Dataviz DREES

# Les installations en gastro-entérologie

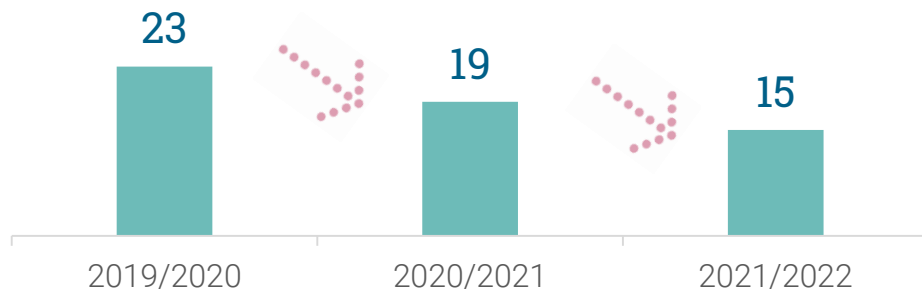
— Depuis 3 ans en Ile-de-France

**57** nouvelles installations de gastro-entérologues en Ile-de-France en 3 ans

Dont :

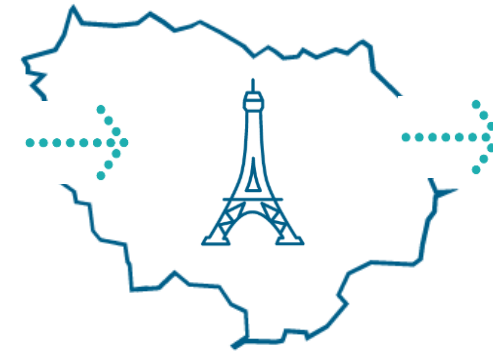
- 22 installations à moins de 35 ans
- 24 installations à Paris

Evolution des installations sur 3 ans



Depuis mai 2019

**57**  
arrivées



**77**  
départs

02

## La gastro-entérologie en libéral, multiples possibilités d'exercice

---

Témoignages  
de médecins installés

**Dr Sophie POIRAUD**

Osny, 95



# Dr Sophie Poiraud

## Parcours

- 1995 : Concours d'internat
- 2000 : Thèse et DES spécialité
- 2000 à 2002 : Clinicat, service hépato-gastroentérologie, Hôpital Tenon, Paris
- 2002 à 2010 : Praticien attaché, Hôpital Tenon, Paris
- 2002 à 2010 :
  - **Remplacements fixes et ponctuels en libéral dans toute l'Ile-de-France**
  - DU hépatites virales (Paris VI), DIU MICI (Paris VI), DIU proctologie (Rennes), DU Réanimation Hépatique (Paris XI), DIU Cancérologie Digestive (Paris V)
- 2010 : Installation cabinet libéral secteur 2 à Osny (95)



# Dr Sophie Poiraud

## — Mon installation

- Installation dans un cabinet de **4 gastro-entérologues** en secteur 2 à la Maison Médicale située en face du CHP Sainte Marie (bloc d'endoscopies) à Osny (95)
  - Coût installation:
    - 7 000 € matériel et informatique
    - 55 000 € d'indemnisation d'intégration (33% CA de ma 1ère année)
  - 2,5 secrétaires dont une assistante (gestion du cabinet)
- CHP Sainte Marie: 3 jeunes et bons chirurgiens digestifs (anciens CCA) très présents, service de médecine polyvalente, unité de soins intensifs, SAU, 2 scanners, 2 IRM, excellents radiologues (anciens CCA), Centre de radiothérapie et d'oncologie médicale, laboratoire d'analyses médicales, laboratoire d'anatomopathologie.
  - Endoscopies : 2 salles d'endoscopie, appareils Pentax et Fujinon avec échoendoscopes et duodénoscopes , 2 armoires de stockage, 3 laveurs désinfecteurs avec 6 bacs de lavage, 1 salle pour l'interventionnel

## Dr Sophie Poiraud

### — Mon activité

4,5 demi-journées de  
consultation par  
semaine

1 RCP par semaine  
1 RCP MICI par mois

VDC grêlique et colique

2 vacations  
d'endoscopie

Formation : Rencontres  
MICI, Assises MICI,  
JFHOD, parfois  
Vidéodigest

Activité très variée et  
recrutement hospitalier

Prise en charge cancers  
digestifs

Prise en charge MICI  
par traitement par  
biothérapies

## Dr Sophie Poiraud

### — Conciliation vie personnelle/professionnelle

- **Horaires adaptés** pour éviter embouteillages (35 à 45 mn) : habite Paris
- 1 samedi matin sur deux
- Repos le mercredi
- 5 semaines de vacances par an
  
- **Son propre patron** : donc aménagement temps de travail possible en fonction contraintes familiales (sous réserve d'anticiper)
- Pas de garde

## Dr Sophie Poiraud

### — En conclusion

- Ce que je voulais privilégier : **Confort d'exercice**
  - groupe de gastro-entérologues
  - structure agréable
  - structure professionnelle
  - limiter les contraintes administratives
- Ce que je ne voulais pas : « activité de bobologie » : **Activité variée et recrutement hospitalier**
  - Beaucoup plus valorisant que l'hôpital avec fort sentiment d'utilité
  - Un regret : ne pas avoir su sauter le pas plus tôt
  - Un plus : beaucoup plus lucratif

**Dr Antoine RACINE**

Antony, 92

# Dr Antoine Racine

## Parcours

- **2000-2006**: Faculté de médecine à Bordeaux
  - **Novembre 2006** : Début d'internat à Paris
  - **Novembre 2009** : Après 6ème semestre disponibilité de 6 mois pour remplacements libéraux Guadeloupe et Martinique
  - **Novembre 2010** : Bourse année recherche pour master 2 d'épidémiologie
  - **Mai 2012** : Thèse et DES spécialité et DESC d'oncologie Digestive
- **Mai à Novembre 2012** : Médaille de l'internat service hépato-gastroentérologie, Hôpital Bicêtre et travaux d'épidémiologie
  - **Novembre 2012 - Octobre 2015**: Clinicat, service hépato-gastroentérologie, Hôpital Bicêtre, en parallèle thèse de sciences d'épidémiologie des maladies inflammatoires chroniques de l'intestin, Paris Sud, DIU MICI, DIU de Nutrition clinique et métabolisme
  - **Octobre 2015** : remplacements libéraux Hôpital Privé ANTONY
  - **Novembre 2015** : Installation cabinet libéral secteur 2 OPTAM au sein de l'Hôpital Privé Antony en prenant la suite d'un départ à la retraite (secteur 1).

## Dr Antoine Racine

— Mon activité aujourd'hui sur 3 sites

ACTIVITE LIBERALE  
Hôpital privé Antony  
6 demi journées

4 demi journées de  
consultations

2 vacations  
d'endoscopies

RCP d'onco dig 1/sem  
Staff MICI/gastro  
1/mois

Autres: capsule  
endoscopiques,  
hôpital de jour,  
téléconsultations

ACTIVITE SALARIEE  
3 demi journées

CENTRE DE  
PREVENTION SANTE  
AU TRAVAIL  
2 demi journées

HOPITAL BICETRE  
1 demi journée  
Consultation+ staff  
universitaire



# Dr Antoine Racine

## — Mon lieu d'exercice et mon emploi du temps

### Lieu d'exercice: Hôpital Privé Antony Groupe Ramsay Santé: 450 Lits

- **pole urgences /réanimation:** 80000 passage/aux urgences, service de réanimation 14 lits+8 USIC+51 soins continus
- **pole médecine:** 67 lits médecine-oncologie-cardiologie, hôpital de jour oncologie (23), médecine (10) dialyse (24) , consultation (neuro dermato pneumo cardio psychiatre)
- **pole chirurgical:** 120 lits, service de chirurgie ambulatoire 59 (5 chirurgiens digestifs,+ uro+ortho+maxillo...)
- **service d'imagerie:** 2 IRM, 2 scanners, interventionnel/coronarographie **médecine nucléaire** 1 PET-TDM
- **plateau technique:** 26 salles de bloc, 1 robot chirurgical, Bloc d'endoscopie 4 salles d'endoscopies , 15000 actes/An (équipe de 11 gastros)

### Emploi du temps

- Mercredi après-midi de libre, pas de samedi matin
- Astreinte d'endoscopie 1 semaine / 3 mois (samedi matin sur place appels de nuit et le week-end)
- 7-8 semaines de vacances /an (enfants en bas âge)

## Dr Antoine Racine

### — Avantages et inconvénients du libéral



#### Avantages

- FLEXIBILITE !!!
- planning (rythme de travail/vacances)
- Type d'activité:  
endoscopie/consultation/proctologie
- Activité salarié à temps partielle possible (variété)
- REVENUS CONSEQUENTS



#### Inconvénients

- Activité plus solitaire qu'à l'hôpital (développer le travail d'équipe)
- Démarches individuelles de formation

## Dr Antoine Racine

### — Conseils pour vos futur(e)s confrères



- Ne pas avoir peur de l'installation: pas si compliqué se faire aider (CDOM, URPS, comptables/juristes)
- Installation dans structure dynamique+++ (RCP/staff multidisciplinaire ) et adaptée à l'activité souhaitée (pas que de la bobologie!!!)
- Continuer à se former+++ (congrès/DIU/autres)

**Dr Samer Tarabichi**  
Saint-Denis (93)

# Dr Samer Tarabichi

## Parcours

- **2000-2006** faculté de Médecine à Alep en SYRIE
- **2006-2007** internat en médecine interne (système différent qu'en France : début internat 2 ans médecine interne ou chirurgie selon la spécialité)
- **2008-2012** internat APHP et formation AFS AFSA Paris7 Bichat (actuellement DFMS / DFMSA)
- **2012** chercheur junior CRV (centre de recherche sur volontaire sains) à Avicenne APHP
- **2012-2013** DIU de proctologie 1ère et 2ème année, prix meilleur étudiant
- **2013** lauréat concours PAE (procédure d'autorisation d'exercice)
- **2013-2014** assistant service de gastroentérologie AVICENNE APHP
- **2015-2017** remplacement dans 13 centres et cabinets de gastro-entérologues à moitié temps et praticien attaché à Avicenne autre moitié.
- **2017** installation en cabinet de groupe de 3 gastro-entérologues dont un gastro en cumul retraite à St DENIS centre.
- **2020** début d'étude et de construction de projet de rachat et modulation du cabinet existant (création d'un 3ème bureau salle d'examen et mise au norme de tout le cabinet)
- **2021** obtention de subvention de la ARS / URPS, début des travaux
- **fin 2021** fin de travaux et l'association avec Dr LEKHAL

## Dr Samer Tarabichi

### — Mon installation : comment, où, pourquoi ?

- **Installation 2017** en cabinet de groupe de 3 gastro-entérologue dont un gastro en cumul retraite à St DENIS centre
- **Cabinet indépendant** avec excellente collaboration avec le CCN ( centre cardiologique du nord ) cardio , réa , pneumo et radio +++( super radiologue qui assiste au staff beaujon hépato et mondor gastro ), la clinique du LANDY avec service d'hospitalisation de médecine interne
- Après 13 remplacements, l'association avec des gastro avec qui me suis senti en phase ( important dans les association )
- accès au soins direct (sans engrenage administratif et bureautique de l'hôpital )
- (pourquoi saint Denis) se rendre très utile (Saint Denis zone déficitaire de soins) paysage multiculturel (et je parle 4 langues)
- Aide à l'installation 50 000 en 2 fois
- Pourquoi un cabinet de ville et non pas une clinique (malgré plusieurs offres intéressant dans des cliniques du 93) : **l'extrême liberté, de parcours de soins d'adressage, de RCP de collaboration etc**
- et extrême **flexibilité de planning.**

## Dr Samer Tarabichi

### — Mon activité aujourd'hui

- **4 demi-journées de consultation** (récemment 2 journées complète de consultation essaie pour l'instant efficace)
  - **4 demi-journées d'endoscopie** (récemment 2 journées complète d'endoscopie)
  - **1 demi-journée de proctologie** à Avicenne APHP (maitre de stage procto)
  - **1 demi-journée de peinture** (suis artiste peintre aussi )
- RCP, ONCO, HEPATO, STAFF MICI selon les besoins (des qu'il y a un dossier ou un patient) collaboration fluide avec AVICENNE, DELAFONTAINE, BEAUJON et même en ZOOM !
  - MICI (biothérapie au CCN) , prise en charge cancers digestifs (diag et suivi)
  - procto +++ plus de procto presque dans le 93 collaboration avec les service de MIT Avicenne (suivi HSH, PREP, MST)

# Dr Samer Tarabichi

## — Avantages et inconvénients du libéral



### Avantages

- médicalement **fluidité de soins d'accès et de prise en charge** (exemple de vie réelle : le temps entre diag et chir onco)
- **totale liberté en cabinet libéral**, négociation plus facile avec les cliniques même pour le matériel.
- **organisation du planning facile**, absence exceptionnelle (exposition pour ma part vacances etc)
- pas d'astreinte le week-end, pas de garde nocturne
- une demi journée voir une journée de repos par semaine (pour Dr LEKHAL)
- **revenus plus confortable qu'à l'hôpital**
- la reprise du cabinet a permis de créer un endroit très agréable et confortable à travailler (on reste des fois 10 h dans nos lieux de travail) plus que le temps qu'on passe à la maison



### Inconvénients

- **la charge du boulot unilatérale sur soi-même** (pas de possibilité de léguer une tâche à un interne, externe etc...)
- charges financière de cabinet indépendant peut être des fois un peu plus cher que les clinique mais dépend de choix de médecins eux même (qualité de matériel informatique bureautique, nombre de salariés, ameublement etc)



## Dr Samer Tarabichi

— Conseils pour vos futur(e)s confrères



- **se faire aider pour l'installation** ( conseil de URPS , ARS , CPAM etc ) mais aussi de confrères installés +++
- bonne entente sur le plans humain et médical en cas d'association (une association c'est comme un mariage !)

# Dr Samer Tarabichi

— Notre cabinet



# 03

## Les différents secteurs conventionnels

---

Secteur 1

Secteur 2

Secteur 2 Optam

# Les différents secteurs conventionnels

## Secteur 1, 2, Optam

### Secteur 1

- Correspond au tarif qui sert de **base au remboursement** de la caisse d'Assurance maladie
- Droit au dépassement (non remboursés par la Sécurité sociale, proposé lors de certaines exigences du patient, comme la volonté de consulter en dehors des horaires d'ouverture du cabinet)
- **Contrepartie** : prise en charge partielle des cotisations sociales et de retraite

**Attention : le choix du secteur 1 est irréversible**

### Secteur 2

- Permet aux praticiens d'appliquer des **honoraires libres** (« *déterminés avec tact et mesure* »)
- Les charges et cotisations sont plus élevées car non prise partiellement en charge par la Sécurité sociale.
- Patients remboursés sur une base inférieures à celle du S1 et incitation pour les mutuelles à limiter les remboursement

**Accessible aux anciens chefs de clinique et sur titres divers**

### Optam

Option pratique tarifaire maîtrisée

- Contrat avec l'Assurance maladie pour les **médecins en secteur 2**
- Objectif : maîtriser les dépassements d'honoraires du médecin
- **Le contrat comporte 2 engagements**
  - le médecin s'engage à **facturer un certain pourcentage de son activité sans dépassements d'honoraire** (au tarif sécu)
  - le médecin s'engage, pour les actes sur lesquels il pratique des dépassements, à respecter un **plafond de dépassement moyen**
- **Ces seuils sont définis**
  - pour les médecins déjà installés en fonction de leur **pratique tarifaire antérieure**
  - pour les médecins primo-installants, en fonction des **moyennes de pratique des médecins de secteur 2 de leur discipline dans la Région**
- **Si le médecin respecte ces critères**
  - prise en charge partielle des cotisation sociales par la sécu proportionnelle à l'activité en tarif opposable (S1) comme pour le S1
  - les patients sont **mieux remboursés** (par l'Assurance maladie et les mutuelles)
- Le médecin peut demander, avant son installation, à rencontrer un Délégué de l'Assurance Maladie du département, qui pourra le renseigner sur les seuils applicables dans son cas et faire une simulation des indemnités.

# 04

## Les aides financières à l'installation

---

Pour la structure  
Pour vous

# Les aides financières pour la structure

## — Spécifiques à l'Ile-de-France

### Structure de groupe



- Aide immobilière pouvant atteindre **40%** du coût du projet dans la limite de **200 000 à 250 000 €**
- Conditions :
  - 2 médecins
  - secteur 1 ou secteur 2 à Optam
  - modération des loyers



- Aide immobilière pouvant atteindre **30%** du coût du projet dans la limite de **250 000 €**
- Conditions :
  - 2 médecins
  - secteur 1 ou secteur 2 à Optam
  - modérations des loyers

### Maison de santé pluriprofessionnelle (MSP)

- Etude faisabilité
- Aide au démarrage (max 100 000 euros)
- Aide pour coordination : ACI – 40 000 à 80 000 € par an

# Les aides financières individuelles

## — France entière - Assurance maladie

### Le contrat d'aide à l'installation des médecins (CAIM)

Une aide pour faire face aux frais d'investissement de début d'activité pour les médecins qui s'installent dans une **zone d'intervention prioritaire** (ZIP) où l'accès aux soins est difficile.

#### Avantages

- Pour une activité minimale de 4 jours par semaine, attribution d'une **aide forfaitaire de 50 000 €**
- Possibilité de majorer ce forfait d'un montant de 2 500€ si activité parallèle au sein d'un hôpital de proximité.

#### Conditions d'adhésion

- S'installer ou être installé **en zone ZIP** depuis moins d'un an
- Exercer **en secteur 1** ou en secteur 2 (OPTAM ou **OPTAM-CO** à partir de 2017)
- Exercer une activité libérale au **minimum 2,5 jours / semaine**
- Exercer au sein d'un **groupe** entre médecins ou d'un groupe pluriprofessionnel ou appartenir à une communauté professionnelle territoriale de santé (CPTS) ou une équipe de soins primaires (EPS)
- Participer à la permanence des soins ambulatoire (**PDSA**)
- Exercer au moins **5 ans** dans la zone à compter de la date d'adhésion



#### Durée du contrat

- 5 ans
- Le médecin ne peut bénéficier du CAIM qu'une seule fois.
- Contrat tripartite avec la CPAM et l'ARS

# L'aide individuelle de l'Etat

— France entière - Agence régionale de santé

**Le contrat de début d'exercice (CDE)**  
(remplace le PTMG et le PTMA depuis le 1er avril 2021)

## Pour qui ?

- Jeunes médecins en primo-installation depuis moins d'un an
- Remplaçants thésés ou non, inscrits à l'Ordre depuis moins d'un an

## Avantages et garanties

- Un **revenu complémentaire** pendant la 1ère année d'exercice (cf. diapo à suivre)
- Un **droit aux congés maladie**, équivalent à environ 70€/jour à partir du 8e jour d'absence
- Une aide en cas de **congés maternité/paternité/adoption** aux médecins remplaçants, équivalent à environ 100€/jour
- Un **accompagnement** à la gestion entrepreneuriale et administrative du cabinet



## Durée du contrat

- 3 ans
- Non renouvelable

## Engagements requis

- Exercer dans une zone caractérisée par une offre de soins insuffisante ou par des difficultés dans l'accès aux soins : zone **ZIP** ou **ZAC** / ou si moins de 10 kms d'une ZIP ou ZAC ; demande à motiver.
- **Secteur 1** ou secteur 2 **OPTAM**
- Exercer minimum **5 demi-journées** /semaine pour les médecins installés ou **29 journées** par trimestre pour les **remplaçants**
- Etre dans un **exercice coordonné** ou s'engager à l'être dans les 2 ans (CPTS ou MSP)



05

Les outils  
de l'URPS médecins

---

# Découvrir l'exercice libéral en Ile-de-France

— 2 jours en libéral

**2 jours en libéral**  
Étudiants en médecine ?  
Passez deux jours dans un cabinet libéral !

Spécialités Choisir Périodes Choisir  
Filtrer  
296 annonces

RADIOLOGIE ?  
gastro-entérologie ?  
endocrinologie ?  
médecine générale ?  
ORL ?  
généraliste ?  
NEUROLOGIE ?  
Psychiatrie ?  
DERMATOLOGIE ?  
OPHTALMOLOGIE ?  
Pédiatrie ?  
néphrologie ?  
Cardiologie ?  
Infectiologie ?  
ONCOLOGIE ?  
PNEUMOLOGIE ?  
gynécologie ?

Passez 1 à 2 jours dans le cabinet d'un médecin près de chez vous

- Découvrez : relation médecin/patient, pathologies, les modes d'exercice...
- Choix de la période
- Choix du médecin

Information et inscription

<https://www.urps-med-idf.org/deux-jours-en-liberal/>

# Vous informer sur l'exercice libéral

— Le site Soigner en Ile-de-France

Soigner  
en Ile-de-France

S'INSTALLER EN IDF | REMPLACER EN IDF | EXERCER AU QUOTIDIEN | PRÉPARER SON DÉPART



Un site de l'URPS médecins libéraux



## PERMANENCE LOCALE d'aide à l'installation

Vous êtes médecin et avez un projet d'installation en Ile-de-France ? Des permanences locales d'aide à l'installation sont mises en place dans chacun des 8 départements d'Ile-de-France.

> [Calendrier des prochaines permanences](#)

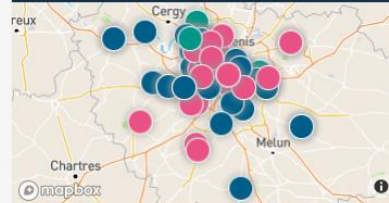


## OÙ S'INSTALLER en Ile-de-France ?

La cartographie de Soigner en Ile-de-France vous permettra de connaître pour chacune des 1297 communes d'Ile-de-France les principaux indicateurs concernant les médecins libéraux de 18 spécialités et répondre à vos questions telles que le nombre de médecins installés pour une spécialité ou une ville.

> [Cartographie des médecins libéraux](#)

## PLATEFORME D'ANNONCES



 **URGENCE COVID-19**  
0 annonces en ligne

 **REPLACEMENT**  
531 annonces en ligne

 **INSTALLATION**  
371 annonces en ligne

 **GARDE EN PDSA**  
6 annonces en ligne

Soigner  
en Ile-de-France

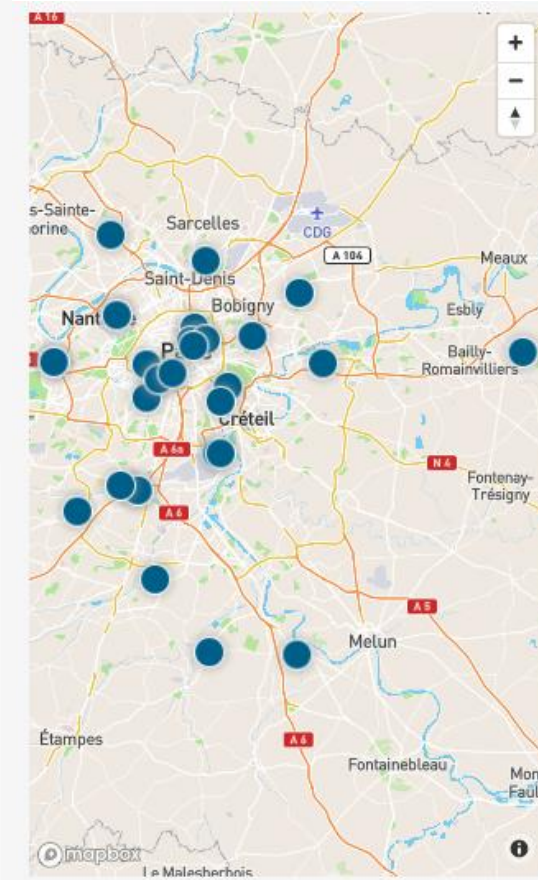
## S'installer en Ile-de-France

- 10 conseils pour réussir
- 10 étapes administratives
- Les aides à l'installation
- Témoignages

# Trouver votre remplacement ou une opportunité d'installation

Le site Soigner en Ile-de-France

## Une plateforme d'annonces

<p><b>Frépillon (95) Médecin (Médecine Générale) / Rempla</b></p> <p>Offre de remplacement</p> <hr/> <p>Dr BERNARD</p> <p>Publiée le 13/04/2021</p> <p>Médecin généraliste installée depuis 2010 actuellement en arrêt maladie ...</p> <p><a href="#">VOIR L'ANNONCE</a></p>	<p><b>Guyancourt (78) Médecin (Médecine Générale) / Rempla</b></p> <p>Offre de remplacement</p> <hr/> <p>Dr RASSAT</p> <p>Publiée le 12/04/2021</p> <p>Equipe dynamique de 4 médecins généralistes, avec patientèle nombreuse et ...</p> <p><a href="#">VOIR L'ANNONCE</a></p>	
<p><b>Viroflay (78) Médecin (Médecine Générale) / Installation</b></p> <p>Offre de collaboration, installation, cession</p> <hr/> <p>Dr COLETTI</p> <p>Mise à jour le 12/04/2021</p> <p>URGENT : Cabinet de groupe comprenant 3 Médecins Généralistes, 1 ...</p> <p><a href="#">VOIR L'ANNONCE</a></p>	<p><b>Paris (75020) Médecin (Médecine Générale, Psychiatrie) / ...</b></p> <p>Offre de collaboration, installation, cession</p> <hr/> <p>Dr ROSSEELS</p> <p>Publiée le 11/04/2021</p> <p>bureau de 12 m2 et salle d'attente de 11m2 à partager en location dans local ...</p> <p><a href="#">VOIR L'ANNONCE</a></p>	

# Répondre à vos questions

## — Les permanences d'aide à l'installation

- Vous rencontrez les acteurs départementaux de votre installation : CPAM, ARS, Ordre, URPS confrères installés...
- Vous bénéficiez de tous les conseils utiles : professionnels; administratifs, opportunités d'installation...
- ... et d'un accompagnement sur mesure

**Chaque mois**

**Dans chaque département**

**MÉDECINS,**  
vous souhaitez exercer en libéral ?

**LA PERMANENCE LOCALE  
D'AIDE À L'INSTALLATION EN ÎLE-DE-FRANCE**

**PRENEZ RENDEZ-VOUS,**  
nous vous aidons  
à concrétiser votre projet !

Calendrier et inscription en ligne  
[www.soignereniledefrance.org](http://www.soignereniledefrance.org)

Où m'installer ?  
Quelles aides ?  
Quelles démarches ?  
Quelle gestion du cabinet ?



**ars**  
Agence Régionale de Santé  
Île-de-France

**URPS**  
MÉDECINS LIBÉRAUX  
ILE-DE-FRANCE

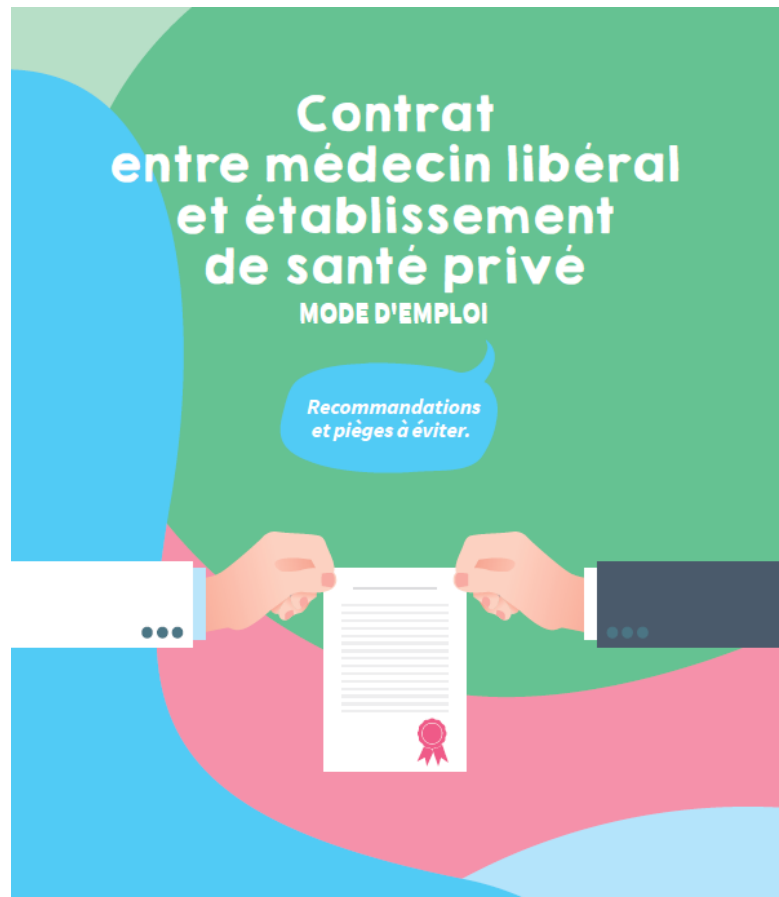
ORDRE DES MÉDECINS  
Conseil Régional  
Île-de-France

**l'Assurance  
Maladie**  
Île-de-France

Avec la participation des Conseils départementaux de l'Ordre des médecins

# Le guide du contrat entre médecin libéral et établissement privé

— Recommandations et pièges à éviter



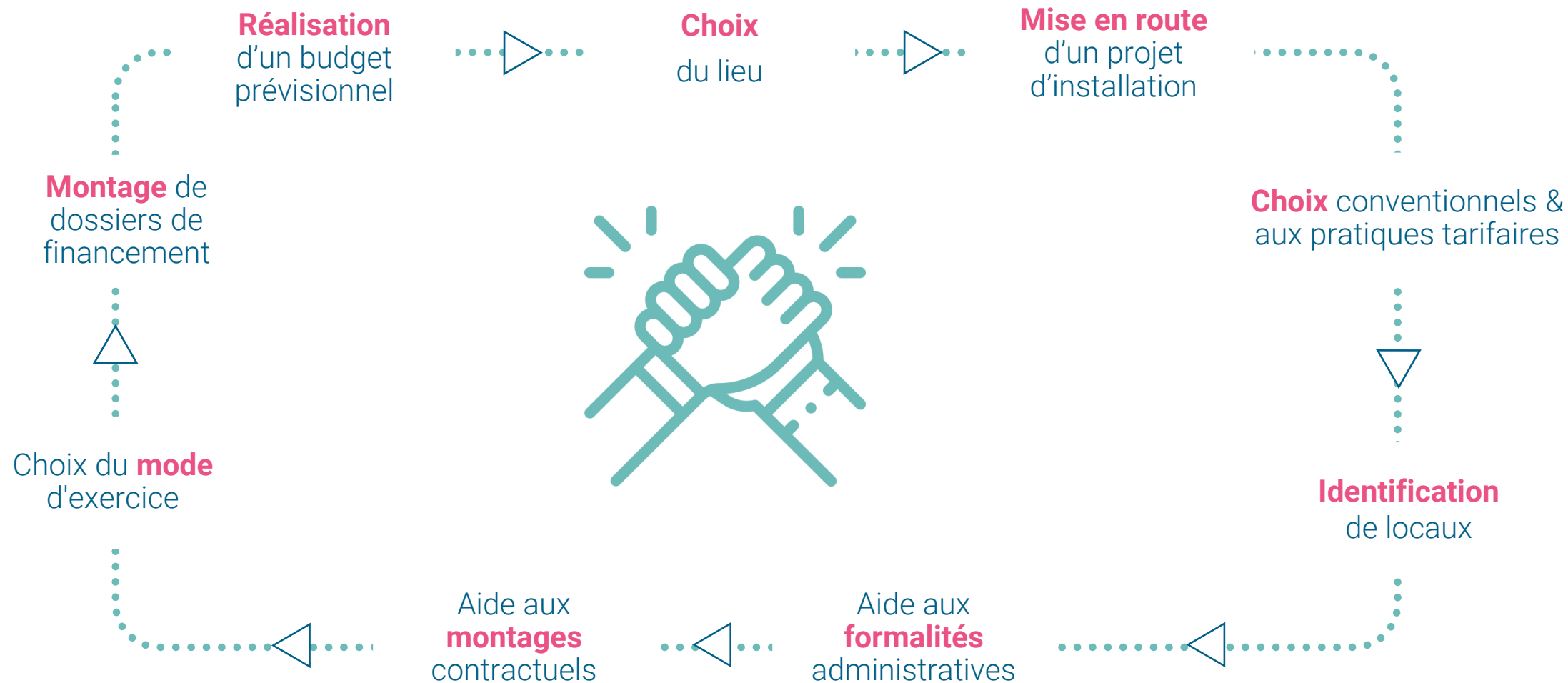
## Double constat :

- Besoin de faire connaître aux médecins les **aspects juridiques**
- Nécessité d'être plus que jamais **vigilant** sur les conditions d'exercice des médecins libéraux dans un contexte de mutualisation de la gestion des établissements de santé privés par quelques **grands groupes financiers**
  - En partenariat avec l'Ordre des médecins

**Consultable en ligne**

[www.urps-med-idf.org](http://www.urps-med-idf.org)

# L'URPS vous accompagne dans votre projet professionnel



## Suivez nous sur les réseaux sociaux

---



@urps\_med\_idf



@URPSmedecinsIDF



URPS médecins libéraux Ile-de-France



URPS médecins libéraux Ile-de-France



URPS

MÉDECINS LIBÉRAUX

ILE-DE-FRANCE