

SOIRÉE LIBÉRALE DE DERMATOLOGIE

MERCREDI 19 JUIN 2019

DERMATOLOGIE

Mercredi 19 juin 2019



SOMMAIRE

- **1. Etats des lieux et opportunités de s'installer maintenant en libéral**
- **2. Témoignage de dermatologues installés**
- **3. Discussions**

ETAT DES LIEUX



DÉMOGRAPHIE DES DERMATOLOGUES LIBÉRAUX

En exercice en Ile-de-France

	Nombre de dermatologues libéraux	Age moyen	Part des 60 ans et +	Variation du nombre entre 2009 et 2017
75	309	60 ans	60 %	- 21 %
77	30	61 ans	77 %	- 40 %
78	68	59 ans	59 %	- 26 %
91	50	59 ans	60 %	- 26 %
92	110	60 ans	63 %	- 17 %
93	28	61 ans	71 %	- 45 %
94	52	60 ans	63 %	- 29 %
95	37	62 ans	68 %	- 27 %
En IDF	684	60 ans	62 %	- 25 %

LA DERMATOLOGIE EN LIBÉRAL, MULTIPLES POSSIBILITÉS D'EXERCICE

TÉMOIGNAGE DE DERMATOLOGUES INSTALLÉS



DR ELIE CATTAN

Dermatologue installé à Pantin (93)



Mon parcours

- Interne des Hôpitaux de Paris - 1983
- DU de Chirurgie dermatologique
- DIU de Dermato pathologie

- **Installation à Pantin en mai 1989**
 - Secteur 2 - Ancien Attaché des Hôpitaux
 - Création au sein d'une SCM - 3 Praticiens : 2 Ophtalmologues et 1 Dermatologue / 2 Secrétaires
 - Consultation actuellement exclusivement libérale
 - Equipement Cabinet de Photothérapie UVA

DR ELIE CATTAN

Dermatologue installé à Pantin (93)



Mon activité

Temps de travail

- Horaires : du lundi au vendredi : 10 h à 13 h -14 h 30 à 19 h 30
- Congés annuels : 5 semaines
- Nombre de patients suivis par mois : environ 350
- Durée moyenne de consultation : 15 minutes

Diversité des pathologies :

- Acné
- Eczema et Dermatite atopique
- Dermite séborrhéique
- Rosacée Couperose
- Pathologie infectieuse : mycoses virus
- Psoriasis
- Soins des plaies
- Orientation activité : Chirurgie Pédiatrie
- Esthétique Peeling Techniques d'injection
- Lasers Traitement anti âge

Traitement locaux ou généraux :

- Retinoides
- Photothérapie
- Biothérapie
- Chirurgie : Tumeur bénigne ou maligne
- Naevus Carcinome
- Lambeau ?
- Cryothérapie
- Electrocoagulation Indication
- Curetage : Curette usage unique Indication
- Lasers

DR ELIE CATTAN

Dermatologue installé à Pantin (93)



Mon activité

Coordinations :

- Activité du dermatologue essentiellement accès direct
- Prise en charge du parcours coordonnée en tant que consultant auprès des médecins généralistes
- Prise en charge des tumeurs RCP Mélanome Stade II et III

Autres activités :

- Formation continue
- Enseignement
- Engagement syndical

DR ELIE CATTAN

Dermatologue installé à Pantin (93)



Les points positifs du libéral

- Indépendance
- Liberté
- Responsabilité
- Contacts humains
- Revenus

DR ELIE CATTAN

Dermatologue installé à Pantin (93)



Les questions à se poser avant l'installation ?

- Activité mixte salarié ou libérale exclusif ?
Vacations hospitalières ?
- Où ?
- Rachat ou création ?
- Quel secteur ? Secteur 1 ou 2 à Honoraires libres ou Ex CAS
- Mode d'exercice Cabinet de groupe mono ou pluridisciplinaire ?
- Le choix du logiciel de télétransmission
- Carte CPS
- Le choix du logiciel métier
- Achat du matériel et lequel
- Orientation de l'activité :
Investissement
- Laser Cabinet de Photothérapie
UVA UVB

DR ELIE CATTAN

Dermatologue installé à Pantin (93)



Aides à l'installation

- Stage en cabinet libéral
- Tutorat
- Remplacement
- Mieux adapter la formation initiale

DR LUC SULIMOVIC

Dermatologue-vénérologue – Paris (19^{ème})



Activité personnelle

- Exercice en cabinet libéral 5 demi-journée : consultation et chirurgie
- Une journée lasers médicaux et esthétiques sur un plateau technique
- 2 vacations hospitalières à Saint-Louis
 - Consultation troubles pigmentaires, cicatrices.
 - Chirurgie dermatologique
- Activité représentation professionnelle
 - Président du SNDV
 - Secrétaire général adjoint UMESPE-CSMF
 - Elu URPS IDF

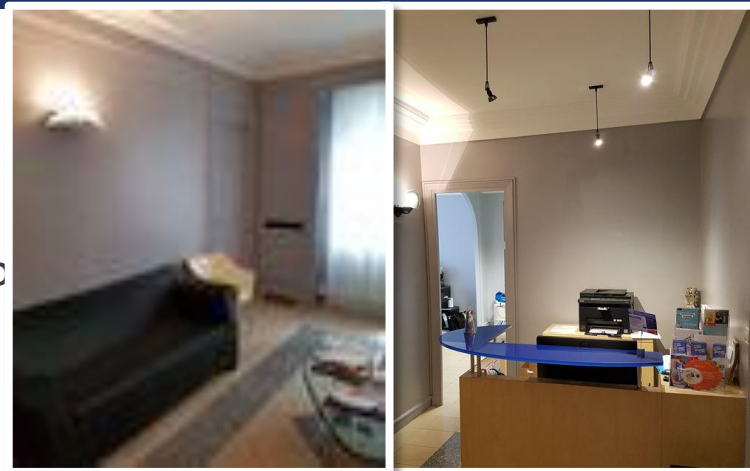
DR LUC SULIMOVIC

Dermatologue-vénérologue – Paris (19^{ème})



Structure administrative

- Deux secrétaires médicale
- Prise de rendez-vous par Internet Doctolib



➔ continuité de réponse aux patients et correspondants

- Agenda électronique avec Logiciel de messagerie et application sur smartphone
- Informatisation de la structure : logiciel métier, gestion comptable, gestion des examens complémentaires CRH Biologie par logiciel Apicrypt



- Société exercice libéral SELARL SULIMOVIC
- 2017 entrée d'une dermatologue associée
- Remplaçant pour la période d'absence ➔ Continuité des soins en dermatologie

DR LUC SULIMOVIC

Dermatologue-vénérologue – Paris (19^{ème})



Locaux

- 2 salles de consultation équipées de matériel de chirurgie dermatologique (jetable et stérilisable, BE)
- 1 salle de contrôle, pansement et PDT
- 1 salle polyvalente :
 - PHOTOTHERAPIE UVA UVB (TL01)
 - FOTOFINDER BODYSCAN
 - STERILISATION
- 1 Plateau lasers dermatologiques situé dans une clinique mais matériel appartenant au groupe de dermatologue utilisateur (7)
 - Laser CO2 continue ultrapulsé et fractionné
 - Laser vasculaire KTP et Colorant pulsée
 - Laser pigmentaire Yag Q switch
 - Laser épilatoire Alexandrite et yag long pulse

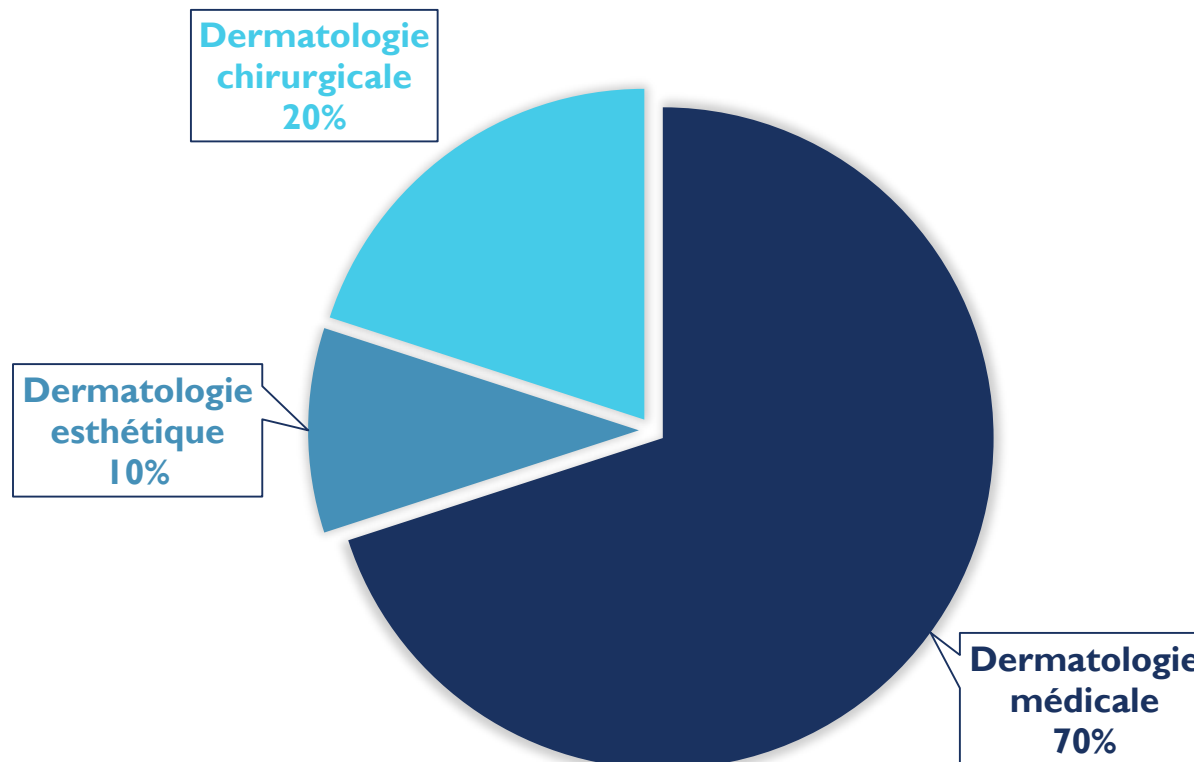


DR LUC SULIMOVIC

Dermatologue-vénérologue – Paris (19^{ème})



Activités



- **Dermatologie médicale:** Maladies inflammatoires, oncodermatologie, médecine interne, dermatopédiatrie...
- **Dermatologie esthétique :** Lasers, produits de comblement, Toxine botulique, peelings...

DR LUC SULIMOVIC

Dermatologue-vénérologue – Paris (19^{ème})



Et si c'était à refaire ?

SECTEUR 1 - SECTEUR 2 - OPTAM

Secteur 1 : correspond au tarif qui sert de base au remboursement de la caisse d'assurance maladie / Droit au dépassement (non remboursés par la sécurité sociale, proposé lors de certaines exigences du patient, comme la volonté de consulter en dehors des horaires d'ouverture du cabinet)

Contrepartie : prise en charge partielle des cotisations sociales et de retraite

Attention : le choix du secteur 1 est irréversible.

Secteur 2 : permet aux praticiens d'appliquer des honoraires libres (« déterminés avec tact et mesure ») / Les charges et cotisations sont plus élevées car non prise partiellement en charge par la Sécurité sociale.

Accessible aux anciens chefs de clinique et sur titres divers

OPTAM (option pratique tarifaire maîtrisée) : ouverte à tous les médecins autorisés à facturer des dépassements d'honoraires (secteur 2)

Une partie des charges sociales (pour les consultations à tarif opposable) sont prises en charge par la sécurité sociale et sont reversées au praticien. Cela permet de valoriser la progression vers les objectifs de maîtrise des dépassements.

Avec cette option, le médecin accède aussi aux rémunérations forfaitaires du secteur 1 : majoration dénommée « MPA » pour le suivi de personnes âgées de 80 ans et plus (5 € par acte) et forfait patientèle pour les médecins traitants.

A noter pour le patient : taux de remboursement à la hausse

Le médecin souscrivant à l'Optam permet à ses patients :

- d'être mieux remboursés par la Sécurité sociale car ils bénéficient des tarifs de remboursement du secteur 1 à la fois pour les consultations et les actes techniques,
- d'être mieux pris en charge par les complémentaires santé.

CONGÉ MATERNITÉ ET PATERNITÉ



Informations sur le site Soigner en Ile-de-France :

<https://www.soignereniledefrance.org/exercer/conge-maternite-et-paternite/>

LES OUTILS À VOTRE DISPOSITION



« SOIGNER EN ILE-DE-FRANCE »

Soigner en Ile-de-France

Un site de l'**URPS médecins libéraux Ile-de-France** et de ses partenaires

S'INSTALLER EN IDF | REMPLACER EN IDF | EXERCER AU QUOTIDIEN | PRÉPARER SON DÉPART

Les dix conseils pour réussir

Les dix étapes administratives

Zones déficitaires (ARS 2017) et aides à l'installation et au maintien

Découvrir l'exercice libéral

Où s'installer en Ile-de-France ?

Installation : ils témoignent (vidéo)



- > Conseils
- > Annonces
- > Cartographies
- > Témoignages vidéos

TROUVER UN REMPLACEMENT OU DES OPPORTUNITÉS D'INSTALLATION AVEC LA PLATEFORME

Remplacez avant de vous installer



ANNONCES INSTALLATION / REMPLACEMENTS



REEMPLACEMENT, COLLABORATION, ASSOCIATION, CESSION

Créez votre compte sur Soigner en Ile-de-France, la plateforme de mise en relation des médecins franciliens, administrée par votre URPS. L'inscription est gratuite et ouverte à toutes les spécialités ainsi qu'aux collectivités locales d'Ile-de-France.

>> Cliquez sur une annonce ci-dessous pour accéder à la plateforme.

466 offres
et demandes de remplacements

- > Paris (75019) Médecin (Médecine Générale) / Rempla
📅 Publiée le : 19 juin 2019
- > Paris (75012) Médecin (Médecine Générale) / Rempla
📅 Publiée le : 18 juin 2019
- > Versailles (78) Médecin (Dermatologie et vénéréologie) / ...
📅 Publiée le : 18 juin 2019

532 annonces d'installation, d'association
pour les médecins libéraux

- > Bobigny (93) Professions de santé / Installation
📅 Publiée le : 19 juin 2019
- > Paris (75011) Médecin (Médecine Générale) / Installation
📅 Publiée le : 18 juin 2019
- > Paris (75007) Médecin (Dermatologie et vénéréologie) / ...
📅 Publiée le : 18 juin 2019

À retrouver sur :

Soigner en Ile-de-France

Un site de l'URPS médecins libéraux Ile-de-France et de ses partenaires

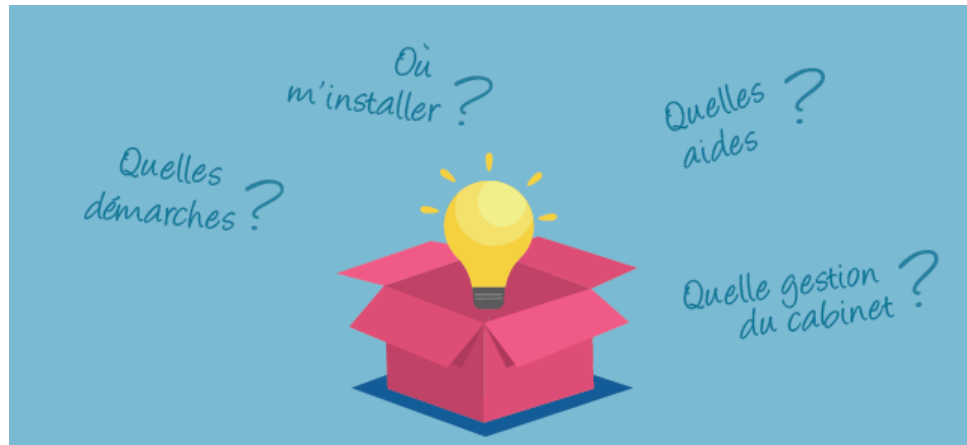
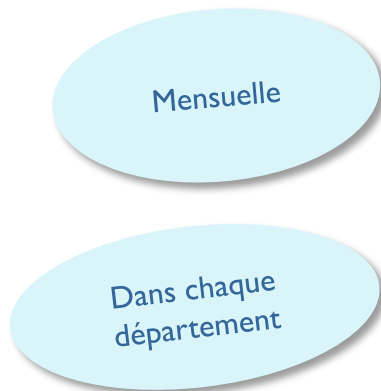
>> Voir plus

>> Voir plus

POUR RÉPONDRE À VOS QUESTIONS AVEC LA PERMANENCE D'AIDE À L'INSTALLATION

Vous rencontrez les acteurs départementaux de votre installation :
CPAM, ARS, Ordre, Confrères installés...

et bénéficiez de tous les conseils utiles : professionnels; administratifs, opportunités d'installation...



POUR CONTACTER UN CHEF DE PROJET
À VOTRE ÉCOUTE

Cécile JONATHAN

Chef de projet Installation
de l'URPS médecins Ile-de-France

📞 01.40.64.56.90

💻 cecile.jonathan@urps-med-idf.org

✉ URPS médecins IDF, 12 rue Cabanis, 75014 Paris

DISCUSSIONS

