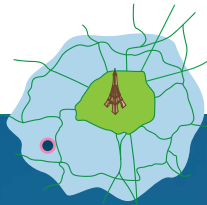


# Le nouveau centre médical de **Chaville**



**Médecins toutes spécialités, infirmiers,**  
venez exercer à Chaville !



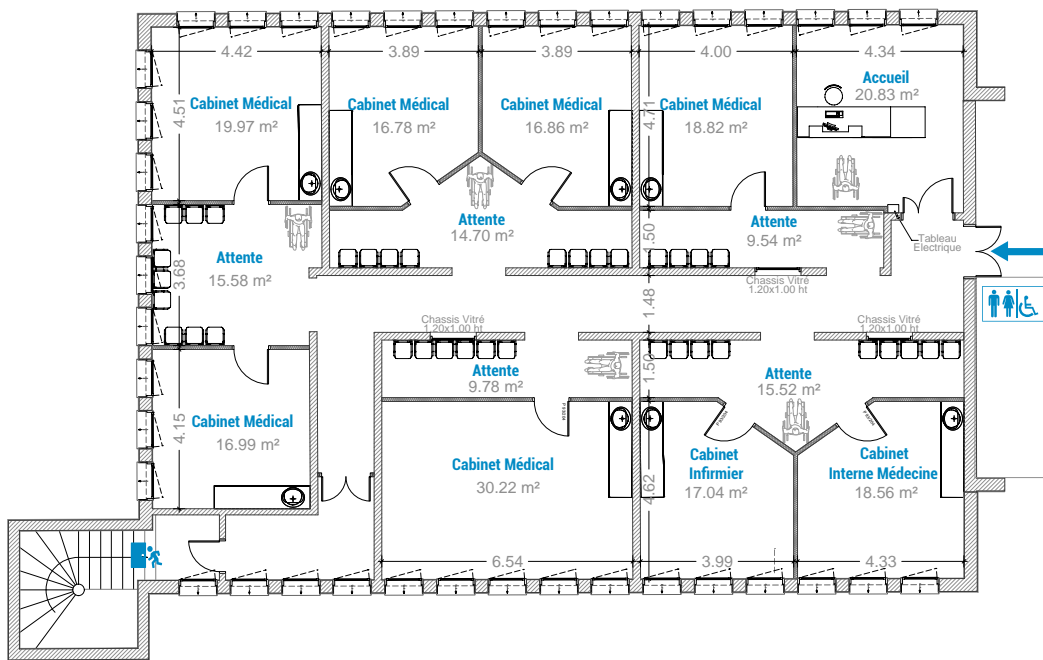
**Au cœur de ville -** 11 place du Marché  
**Une offre de soins de proximité**

**Ouverture : septembre 2018**

# Des conditions **attractives**

**La mairie, qui pilote le projet immobilier, en conserve la gestion, garantissant ainsi une maîtrise du foncier et offrant :**

- + Un **lieu de consultation neuf et aux normes** répondant aux exigences des établissements recevant du public (ERP) et bénéficiant d'un accès pour les personnes à mobilité réduite.
- + Une **surface de 320 m<sup>2</sup>** permettant aux professionnels une activité modulaire par pôle.
- + Un **bail individuel** avec un loyer mensuel de 19.50 € HC du m<sup>2</sup>, au prorata des surfaces privatives occupées (soit 390 € par mois pour un cabinet de 20 m<sup>2</sup>), les surfaces communes restant à la charge de la mairie.
- + Un **équipement de qualité** assurant le confort d'exercice pour les professionnels de santé et le bien-être de la prise en charge pour les patients.
- + Un **réseau téléphonique et informatique** permettant d'harmoniser les connexions tout en laissant chaque praticien libre du choix de son équipement personnel et de ses logiciels métiers.
- + Un **parking public en sous-sol de 100 places** facilitant le stationnement de la patientèle.



Situé au 2<sup>e</sup> étage du bâtiment, le centre médical est sans vis-à-vis et bénéficie de la lumière du soleil.



# La qualité de vie à Chaville

Chaville est une ville des Hauts-de-Seine de 20 000 habitants, située à cinq kilomètres de Paris et à trois kilomètres de Versailles.



## ACCÈS

La ville est desservie par trois gares (reliant La Défense, Saint-Lazare, Montparnasse, Invalides) ainsi que par les réseaux de bus (la ligne 171 relie le métro du Pont de Sèvres à Boulogne-Billancourt situé à 4 km). Des routes faciles et nombreuses permettent également des accès directs notamment aux autoroutes A13 et A 86 ainsi qu'à la N118.

## ÉDUCATION

La ville dispose de 5 écoles maternelles, 3 écoles élémentaires communales et un collège. À cela, il faut ajouter un établissement privé présent de la maternelle au lycée, ainsi que plusieurs crèches et une halte-garderie.

## SPORT ET LOISIRS

La commune possède de très nombreuses installations sportives : 1 stade, 4 gymnases, 6 courts de tennis, 4 courts de squash, 3 dojos, 1 jardin d'arc, 1 salle de boxe et 2 salles polyvalentes.

## CULTURE

La ville compte une salle de spectacle et de cinéma (637 places), une scène dédiée aux musiques actuelles, un conservatoire de musique et une médiathèque.

## NATURE

La ville dispose également d'un patrimoine écologique remarquable : la moitié de son territoire est occupé par les forêts domaniales de Meudon et de Fausses-Reposes, héritage des chasses des rois de France.

## Le projet du centre médical

Le centre médical disposera de toutes les commodités pour devenir un pôle central de ressources médicales et paramédicales.

Vous disposerez, à proximité, de pharmacies, laboratoires d'analyses médicales et d'un centre d'imagerie médicale. Le centre hospitalier des Quatre Villes, éclaté sur les deux sites de Sèvres et de Saint-Cloud, est le plus proche en temps et en kilomètres.

76 professionnels de santé libéraux exercent à Chaville.

Vous souhaitez obtenir le diagnostic complet de l'offre de soins : contactez l'URPS médecins

# Venez exercer dans le centre médical de Chaville

Vous cherchez un lieu d'exercice pour  
vous épanouir professionnellement au sein  
d'une équipe pluridisciplinaire libérale motivée,  
responsable et ambitieuse ?

Venez nous rencontrer !

## Mairie de Chaville

Étienne CUNY  
1456 avenue Roger Salengro  
92 370 Chaville  
06 15 85 01 73  
[e.cuny@ville-chaville.fr](mailto:e.cuny@ville-chaville.fr)

## URPS Médecins

Alexandre GRENIER  
12, rue Cabanis  
75014 Paris  
06 60 80 37 02  
[alexandre.grenier@urps-med-idf.org](mailto:alexandre.grenier@urps-med-idf.org)

Vous souhaitez vous faire accompagner  
dans votre projet d'installation,  
inscrivez-vous à la permanence locale  
d'aide à l'installation des Hauts-de-Seine sur le site

[www.soignereniledefrance.org](http://www.soignereniledefrance.org)

Le projet du centre médical de Chaville est soutenu par :

