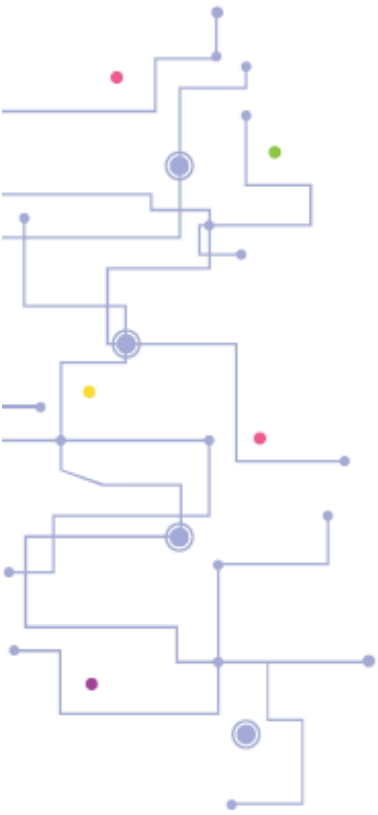




Systemes d'information partagés pour les cabinets libéraux



**Dispositifs territoriaux d'appui
aux parcours complexes**

**Une nouvelle approche du
déploiement territorial**

Professeur Eric Lepage
Pôle information et données en santé
ARS Ile-de-France



Dispositifs territoriaux d'appui aux parcours complexes :

Une nouvelle approche du déploiement territorial

La stratégie numérique régionale



❖ Objectifs

- ✓ Une optimisation de l'organisation de la prise en charge du parcours Patient par les acteurs médicaux, médico-sociaux et sociaux.
- ✓ Un Système d'Information partagé en appui de cette organisation

❖ Constat

- ✓ Une transmission et un partage de données patients très incomplètes, voire absente
- ✓ Une complexité de l'articulation Ville/Hôpital, Sanitaire/Médico-sociale
- ✓ L'ensemble à mettre en cohérence avec la logique de soins.

❖ Une Plate-forme numérique régionale en appui de cette organisation

- ✓ Un accès à l'information partagée par l'ensemble des Professionnels de Santé et le Patient
- ✓ Des services à valeur ajoutée
- ✓ Un accès en mobilité

➔ **Faciliter l'exercice du professionnel de santé et rendre le patient acteur de son soin**



❖ Objectifs

- ✓ Accélérer la transformation de l'organisation de la prise en charge du parcours patient par les acteurs médicaux, médico-sociaux et sociaux.
- ✓ Déployer un système d'information partagé et diffuser des services numériques comme leviers de la transformation

❖ Constat

- ✓ Un échange et un partage de données patients très incomplets, voire absents, au niveau de l'équipe de soins territoriales
- ✓ Une complexité et des discontinuités des organisations et des articulations Ville/Hôpital, Sanitaire/Médico-sociale
- ✓ Une sédimentation et un cloisonnement de différents dispositifs sans urbanisation globale

❖ L'émergence d'une plate-forme numérique régionale en appui des organisations et des pratiques

- ✓ Un accès ,y compris en mobilité, à l'information partagée par l'ensemble des Professionnels/acteurs de Santé et le Patient
- ✓ Des services à valeur ajoutée, différenciables selon les territoires et les organisations

Le Système d'Information : Etat des lieux



❖ Un financement national/régional : un financement à l'usage

- Etablissement de santé : Hôpital Numérique 70 M€ pour l'Île de France, Convention ARS/URPS

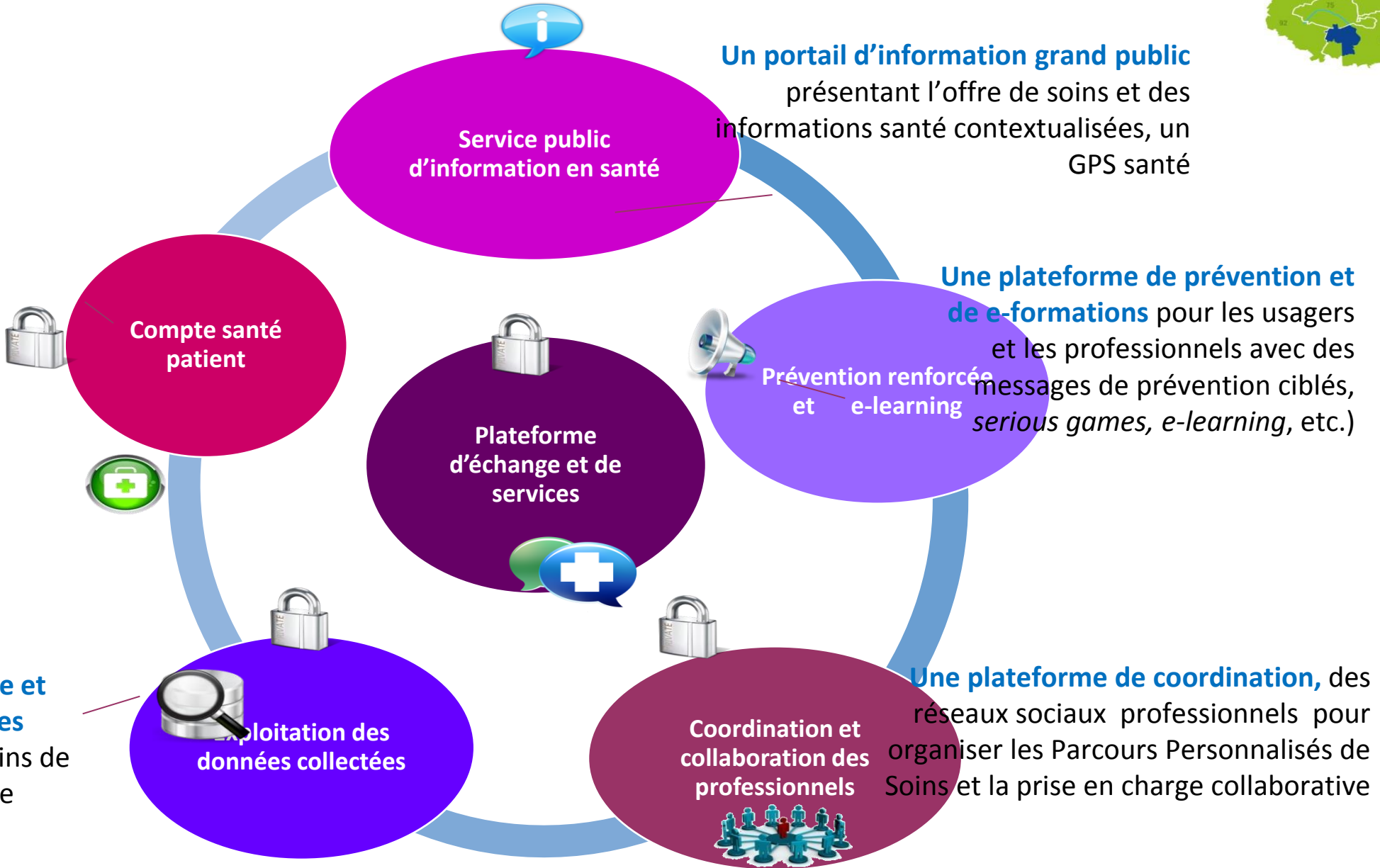
❖ Un Système d'Information régional en construction

- Serveur de rapprochement d'Identité → charte identitovigilance
- ROR : 100% sanitaire établissement, médico-social 30%, libéral en cours ,
- PACS régional avec partage de l'image
- Réseau perinat : suivi enfants vulnérables : 11 000 dossiers, Transfert in utero : > 2 000 transferts 2016
- PAERPA (LISA) : 1 400 personnes âgées, 300 PS, 260 signalements sur 6 mois
- MAIA : outil de gestion de cas déployé sur les 31 MAIA, 1 900 dossiers en file active
- Télémédecine : **Ortif** : une plateforme dédiée régionale, **Projet Etape**
- **Via Trajectoire** :
 - SSR/HAD : 100 000 connexions par mois (80% des transferts)
 - EHPAD/USLD en montée en charge, Handicap : lancement du projet avec les MDPH

La cible : une plateforme de partage et de services numériques



Mon compte santé, gérer son agenda patient, son carnet de vaccination, prendre des rendez vous, payer en ligne, bénéficier de services interactifs, etc.



Un portail d'information grand public présentant l'offre de soins et des informations santé contextualisées, un GPS santé

Une plateforme de prévention et de e-formations pour les usagers et les professionnels avec des messages de prévention ciblés, *serious games, e-learning, etc.*)

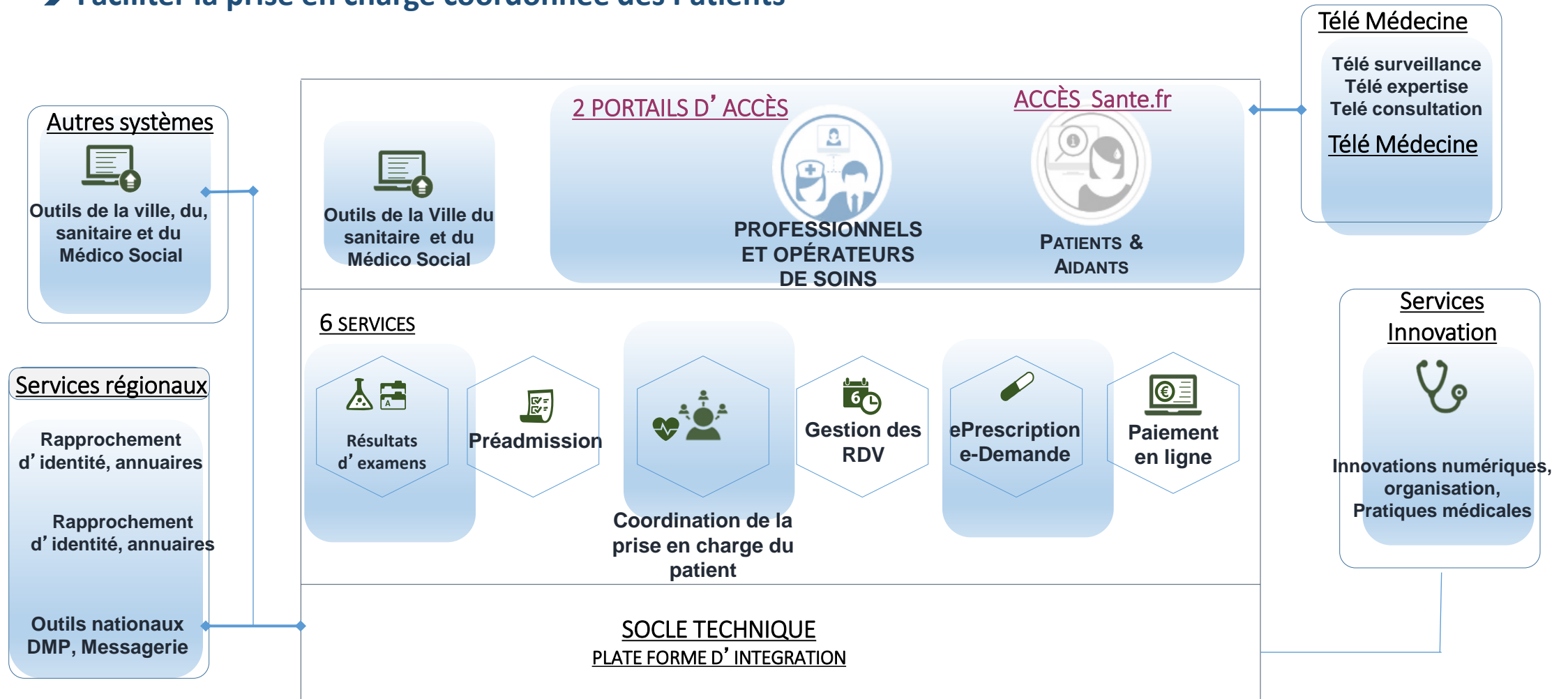
Outils de collecte et d'exploitation des données, à des fins de pilotage, de veille sanitaire et de recherche

Une plateforme de coordination, des réseaux sociaux professionnels pour organiser les Parcours Personnalisés de Soins et la prise en charge collaborative

TERRIS@ANTE : LA PLATEFORME



➔ Faciliter la prise en charge coordonnée des Patients



Terr-esanté : Une vue du dossier patient : la synthèse temporelle



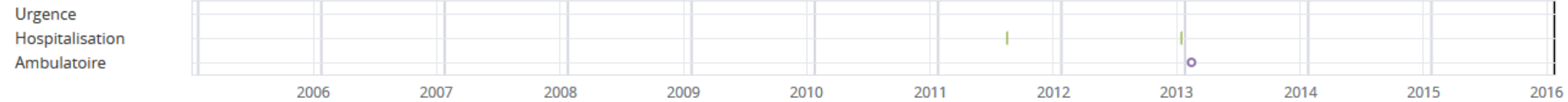
ANDERSON, David SEXE Masculin DDN 04-janv.-1955 (61a)

TAYLOR, Ann SEXE Féminin DDN 15-mars-1978 (37a)

Alain Lenfret SE DÉCONNECTER

Dossier de Synthèse Synthèse Temporelle Résultats d'examens Prescriptions Parcours Problem List

Chronologie SG1 SG2 SG3 UNK Afficher la légende



Affichage du 09-janv.-2005 au 25-janv.-2016 Réinitialiser le zoom

▼ Consultations urgentes

Creatinine

Date source 09-janv.-2005

Catégorie Biochimie

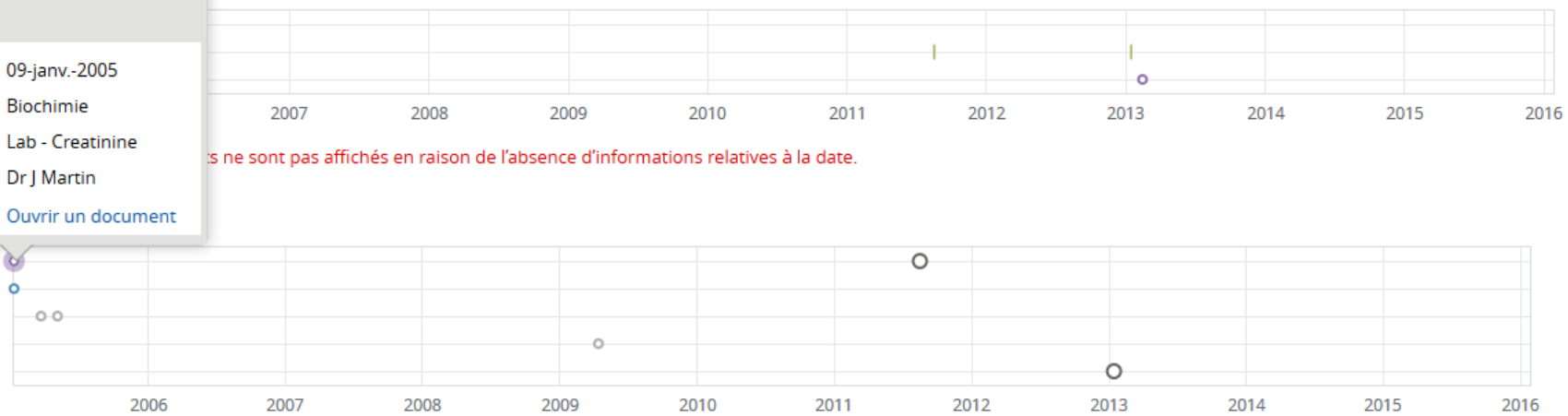
Service Lab - Creatinine

Auteur Dr J Martin

[Ouvrir un document](#)

▼ Résultats

Biochimie
Gaz du sang
Cytopathologie
Radiologie
Hématologie



➤ Les résultats structurés peuvent apparaître sous forme d'un tableau

GREEN, LOLA
DDN 20-janv.-1990 (27a) SEXE Féminin
ADRESSE PARIS, 94800 TELEPHONE CP NAISSANCE 75017 GROUPE SANGUIN Blood group O Positive

SE DÉCONNECTER

Résumé patient
Synthèse Temporelle
Parcours
Documents
Cercle de soins
Résultats d'exams
Prescriptions

Pathologies en cours, allergies et antécédents personnels

Histoire de la maladie

Résultats

Affichage Tout Lus
Grouper par Catégorie Trier par Date

Résultats Récents

Ajouter un nouveau document

Laboratoire (1 / 6)

 Hématologie (3)

 13-janv.-2017 **** Hématologie (3)** Dr Eva Gynecon

 Microbiologie (1 / 3)

**** Hématologie (il y a 2 semaines)**

Hématologie cumulatif « Afficher les plus récents | Afficher les plus anciens »

Numéro	Prélevé	Laboratoire
ABO-RHD groupage [Type] Sang ; Résultat textuel		
<input type="checkbox"/>		Albumine [Masse/Volume] Liquide céphalorachidien ; Numérique ; Électrophorèse
<input type="checkbox"/>		Albumine [Masse/Volume] Liquide synovial ; Numérique ; Électrophorèse
<input type="checkbox"/>		Oxygène saturation [Fraction massique] Sang de cordon artériel ; Numérique
<input checked="" type="checkbox"/>		Base excès [Moles/Volume] Sang de cordon veineux ; Numérique ; Résultat calculé
<input type="checkbox"/>		Bicarbonate [Moles/Volume] Sang de cordon artériel ; Numérique
<input checked="" type="checkbox"/>		Bicarbonate [Moles/Volume] Sang de cordon veineux ; Numérique
<input type="checkbox"/>		Base excès [Moles/Volume] Sang de cordon artériel ; Numérique ; Résultat calculé
<input checked="" type="checkbox"/>		Déficit basal [Moles/Volume] Sang de cordon veineux ; Numérique
<input type="checkbox"/>		Oxygène saturation [Fraction massique] Sang de cordon veineux ; Numérique
<input type="checkbox"/>		Carbone dioxyde [Pression partielle] Sang de cordon artériel ; Numérique
<input type="checkbox"/>		pH [Log de concentration] Sang de cordon artériel ; Numérique
<input type="checkbox"/>		Carbone dioxyde [Pression partielle] Sang de cordon veineux ; Numérique
<input type="checkbox"/>		Alpha-1 globulines [Masse/Volume] Liquide céphalorachidien ; Numérique ; Électrophorèse
<input type="checkbox"/>		pH [Log de concentration] Sang de cordon veineux ; Numérique

Graphique
3 tests sélectionnés

Graphique Hématologie Les informations sont disponibles de 09-nov.-2016 à 13-janv.-2017

Laboratoire **Laboratoire producteur (3)**

Base excès [Moles/Volume] Sang de cordon veineux ; Numérique ; Résultat calculé
 Bicarbonate [Moles/Volume] Sang de cordon veineux ; Numérique
 Déficit basal [Moles/Volume] Sang de cordon veineux ; Numérique

[Tout](#) | [Par défaut](#)

13-août-2010
Problème douleurs d'estomac
Frère

L'appel à projet régional SNAC



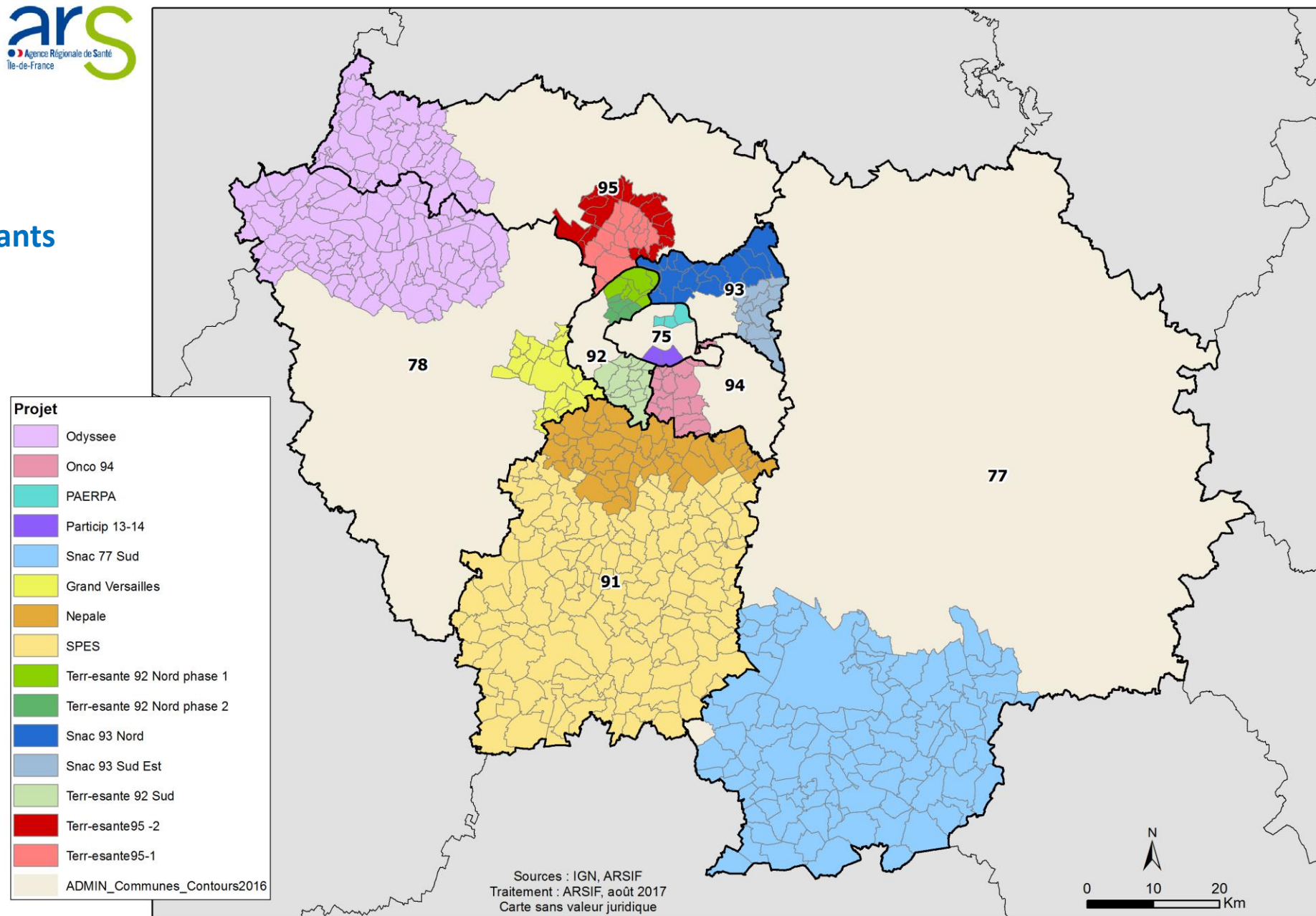
- Objectif : Prise en charge coordonnée du patient au sein d'un territoire intégrant un dispositif d'appui par et pour les professionnels de santé, notamment libéraux.
- Des démarches innovantes permettant une optimisation de l'organisation des soins, du processus de prise en charge des patients et de l'utilisation des ressources
- Un appui aux différents acteurs impliqués dans la prise en charge du patient (opérateur et professionnels de santé et médico-sociaux,...)
- Le déploiement de la plateforme numérique régionale ouverte à l'ensemble des acteurs de la chaîne de soins et proposant de nouveaux services pour les patients et les professionnels
- 4 à 5 projets retenus pour l'Île de France en 2017
- Une seconde campagne en Janvier 2018

Les territoires candidats



12 projets

6M d'habitants



Les conséquences pour les Professionnels de santé libéraux



- Conséquence sur les outils
 - ✓ Intégration des outils du PS à Terr-eSanté :
 - ✓ Travaux de normalisation pour faciliter le développement du partage de l'information
 - ✓ Collaboration forte avec la FEMA

- Favoriser l'informatisation des PS libéraux
 - ✓ Protocole ARS- URPS Médecin
 - ✓ Une concentration des projets sur les territoires « SNAC »
 - ✓ Un appui au choix des outils et au déploiement par le GCS Sesan
 - ✓ Un appui à l'investissement de la solution logiciel :
 - Respect des critères régionaux en particulier d'intégration à la plateforme numérique
 - Financement à l'usage

Conclusion



- Une occasion de rassembler tous les acteurs du territoire dans une démarche collective de modernisation des organisations de soins et médico-sociales
- Une plateforme de partage au service des Professionnels de Santé et des Patients
- Un projet numérique ambitieux support de l'évolution organisationnelle
- Une réelle opportunité d'expertise et d'appui des structures régionales au profit des acteurs de territoire