



Remplaçants,  
pourquoi s'installer maintenant  
15 décembre 2016

**POURQUOI S'INSTALLER MAINTENANT?**



# Remplaçants, pourquoi s'installer maintenant 15 décembre 2016

- Y** votre génération
- V** villes en besoin
- E** élus locaux attentifs
- L** liberté de choix
- I** investissement zéro
- N** n'ayez pas peur
- E** féminin
- S** pluriel



Remplaçants,  
pourquoi s'installer maintenant  
15 décembre 2016

# LES OUTILS DE L'INSTALLATION EN ILE-DE-FRANCE

# Un rendez-vous sur-mesure : la permanence d'aide à l'installation

- Pour vous accompagner dans votre projet :  
**la permanence d'aide à l'installation**
  - Mensuelle
  - Dans chaque département
- Vous rencontrez les **acteurs départementaux de votre installation** :  
CPAM, ARS, Ordre, Confrères installés...
- et bénéficiez de **tous les conseils utiles** :  
professionnels; administratifs, opportunités d'installation...
- Inscription sur :  
[www.soignereniledefrance.org](http://www.soignereniledefrance.org)



La permanence locale  
d'aide à l'installation  
en Ile-de-France

Professionnels de santé  
(médecin, biologiste, chirurgien-dentiste, infirmier,  
masseur-kinésithérapeute, orthophoniste, orthoptiste,  
pédicure-podologue, pharmacien ou sage-femme);  
vous souhaitez **exercer en libéral**  
en Ile-de-France ?

Quelles démarches accomplir ?  
Où installer ?  
Comment gérer un cabinet ?

Prenez rendez-vous,  
nous vous aidons à concrétiser votre projet  
Calendrier et inscription en ligne sur [www.soignereniledefrance.org](http://www.soignereniledefrance.org)

ars  
URPS  
Assurance Maladie  
Ile-de-France

Avec la participation des Ordres des professionnels de santé d'Ile-de-France



| [Nous contacter](#) | [f](#) [t](#)

## Soigner en Ile-de-France

UN SITE DE L'URPS MÉDECINS LIBÉRAUX ILE-DE-FRANCE ET DE SES PARTENAIRES.

### Le Portail des professionnels de santé

  
**REEMPLACER**  
en Ile-de-France

  
**S'INSTALLER**  
en Ile-de-France

  
**EXERCER**  
au quotidien

  
**EVOLUER**  
dans sa carrière

  
**PRÉPARER**  
son départ

  
**POURSUIVRE**  
une activité

 **Actualités**  
 **Annonces**

## Les annonces pour les professionnels de santé en Ile-de-France

### S'installer en Ile-de-France

*Offres et demandes d'association, collaboration, cession et vacation*

**Saint Germain en Laye (78) SCM en création recherche médecin généraliste ou spécialiste pour association**  
8 décembre 2016 - Yvelines (78) - Association offre  
Médecin (toutes spécialités)

**Chambourcy (78) MSP cherche remplaçant(e) en médecine générale en vue d'une association**  
5 décembre 2016 - Yvelines (78) - Installation demande  
Médecine générale



[Rechercher ou poster une annonce](#)

### Remplacer en Ile-de-France

*Votre nouveau site pour les annonces de remplacement, et plein d'autres services*

Il y a actuellement 1938 médecins inscrits dans votre région

- 1004 installés
- 934 remplaçants

Il y a 642 périodes à venir renseignées par les médecins



Tableau de bord personnel, recherche régionale, cartographie interactive, contrats de remplacement, recherche extra régionale, petites annonces

**Des services utiles en un clic**

[Rechercher ou poster une annonce](#)

## Actualités



Prochaine Permanence locale d'aide à l'installation en Seine-Saint-Denis le  
03/01/2017



Remplaçants, pourquoi s'installer maintenant (Yvelines) 15 déc. 2016  
08/12/2016



Exercer dans l'Est de l'Ile-de-France - 77-93-95  
18/06/2016

[Voir tous les événements](#)

# Soigner en Ile-de-France, un site pour : TROUVER UN REMPLACEMENT

**Remplacer** en Ile-de-France

Votre nouveau site pour les annonces de remplacement, et plein d'autres services

Il y a actuellement 1535 médecins inscrits dans votre région

- 794 installés
- 741 remplaçants

Il y a 483 périodes à venir renseignées par les médecins



Tableau de bord personnel, recherche régionale, cartographie interactive, contrats de remplacement, recherche extra régionale, petites annonces

*Des services utiles en un clic*

» Rechercher ou poster une annonce

**Soigner**  
en Ile-de-France

UN SITE DE L'URPS MÉDECINS LIBÉRAUX ILE-DE-FRANCE ET DE SES PARTENAIRES

*Vous cherchez un remplacement ?*

**NOUVEAU**

Le service **REPLA EN ILE-DE-FRANCE** vous met gratuitement en contact direct avec le médecin qui correspond le mieux à vos critères.

[www.soignereniledefrance.org](http://www.soignereniledefrance.org)



**CE SERVICE VOUS OFFRE**

- un **calendrier** précis des périodes et jours de remplacement;
- de larges **critères de choix**;
- la **possibilité d'éditer** le contrat de remplacement;
- la **conservation de vos données** pour modifier autant que vous le souhaitez vos périodes de remplacement.

**Soigner en Ile-de-France** est un site animé par l'URPS médecins Ile-de-France et le fruit d'un partenariat étroit de l'URPS avec le Conseil régional IdF de l'Ordre des médecins, la FHP IdF, le SCCAHP, le SIHP, le SRP-IMG et REAGJIR IdF.

- Un nouveau site francilien :  
**REPLA EN ILE-DE-FRANCE**
- **1 938 médecins inscrits à ce jour en Ile-de-France**
  - 1 004 installés
  - 934 remplaçants



Annonce(s) disponible(s) : 69 annonce(s)

## S'installer en Ile-de-France

Offres et demandes d'association, collaboration, cession et vacaton

**Rueil-Malmaison (92) Recherche Médecin ou Prof. paramédical**

18 mai 2016 - Hauts-de-Seine (92) - Collaboration offre Médecin (toutes spécialités)

**Houilles (78) Cabinets médicaux à louer dans cabinet rénové**

17 mai 2016 - Yvelines (78) - Toute proposition Médecin (toutes spécialités)



Rechercher ou poster une annonce

Postées par des médecins, cabinets de groupe, collectivités locales...

→ A retrouver sur :



@soigner\_en\_idf

Postée le : 15/09/2015

### Nanterre (92) Médecin Généraliste cède patientèle

Hauts-de-Seine (92) - NANTERRE (92000) - Cession

Médecin - Médecine générale - Exercice individuel

Cède gratuitement patientèle de médecine générale tenue 38 ans

Départ à la retraite le 01/10/2015

CA 200K volontairement limité...

Cession

Postée le : 14/09/2015

### Les Clayes-sous-Bois (78) Association dans SCM pour MG et Spé

Yvelines (78) - LES CLAYES SOUS BOIS (78340) - Cession

Médecin - Médecin (toutes spécialités) - Exercice collectif

SCM pluri-disciplinaire recherche un MG pour un départ en retraite en 2016 et un spécialiste dès maintenant (local libre).

Accès handicapé aux normes...

Association

Postée le : 25/07/2016

### Villiers-sur-Orge (91) MG cherche collaborateur pour sept. 2017 suite départ retraite

Essonne (91) - Villiers-sur-Orge - Collaboration offre

Médecin - Médecine générale - Exercice collectif

médecin généraliste MSU cherche pour septembre 2017 un collaborateur masculin en médecine générale (frère qui partira à la retraite), en vue d'intégrer une maison de ...

Collaboration

Postée le : 14/09/2015

### (77) Nouveau Pôle médical - Val d'Europe

Seine-et-Marne (77) - COUPVRAY (77700) - Toute proposition

Médecin, Orthophoniste, Orthoptiste, Pédiatrice-podologue - Médecin (toutes spécialités)

Nouveau pôle médical sur la commune de Coupvray (77700) dans un environnement de qualité. Très gros potentiel.

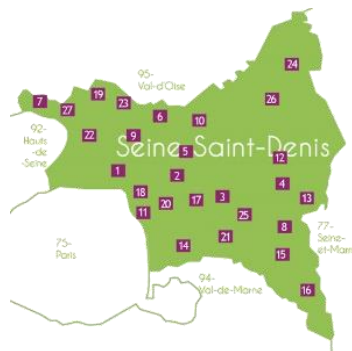
Locaux disponibles à partir de 15m²...

Professionnels de santé déjà présents sur ...

Projet de santé

# Soigner en Ile-de-France, un site pour : DÉCOUVRIR LES PROJETS DES VILLES

## Projets dans les villes



## Projets dans les villes

Découvrez dans chaque département francilien les projets de santé à destination des professionnels de santé portés par les collectivités territoriales :

### PROJETS DE SANTE PAR DEPARTEMENT

Paris (75)	<u>Seine-et-Marne (77)</u>
<u>Yvelines (78)</u>	<u>Essonne (91)</u>
<u>Hauts-de-Seine (92)</u>	<u>Seine-Saint-Denis (93)</u>
<u>Val-de-Marne (94)</u>	<u>Val-d'Oise (95)</u>

## 78 - Bailly

### Présentation du territoire

Bailly est située dans la plaine de Versailles en bordure de la forêt de Marly à 2 km par la route du centre de Versailles. Bailly est relié aux jardins du château de Versailles au sud-est de la ville.

En 2013, la commune comptait 3 886 habitants.

Un diagnostic de l'offre de soins a été mené en 2013 sur les deux communes de Bailly et Noisy-le-Roi.

Les deux communes comptent 12 000 habitants avec une augmentation modérée de la population, plutôt jeune mais aussi vieillissante, avec une augmentation des personnes âgées de plus de 65 ans dans les deux villes.

### Opportunités d'exercice

On constate un vieillissement des médecins, laissant percevoir de nombreux départs à court terme (36% ont plus de 60 ans), avec des difficultés déjà à répondre à la demande, notamment pour les médecins généralistes et certains spécialistes. La situation est meilleure pour les professions paramédicales avec des effectifs plus nombreux. L'offre de soins est essentiellement sous forme de cabinets individuels ou de regroupements de petite taille.

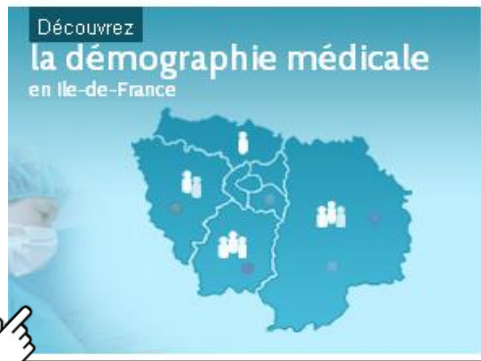
### PROJET DE LA VILLE pour les professionnels de santé

Un projet de maison médicale est en cours sur la commune de Bailly, suite à la libération des locaux de La Poste. Quatre cabinets médicaux seront disponibles, avec des loyers mensuels charges comprises inférieurs à 600 euros. Travaux d'aménagement : à partir de janvier 2017  
**Objectif ouverture : novembre 2017**

### Mise à jour

Décembre 2016



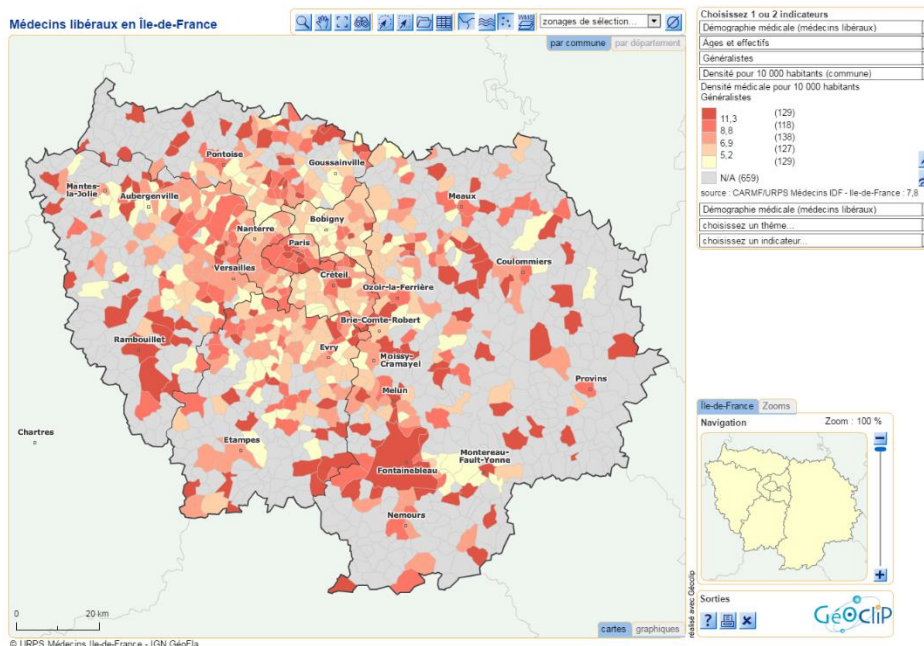


## ○ Cartographie interactive

## ○ Médecins : 18 spécialités

*Données CARMF*

- Nombre / commune
- Moyenne d'âge / commune
- Densité pour 10 000 hab.
- **Variation 2009-2016**



## ○ Densité de la population générale

- Solde naturel



Remplaçants,  
pourquoi s'installer maintenant  
15 décembre 2016

Merci de votre attention